

**TATA STEEL FRANCE HOLDINGS**

**3 ALLEE DES BARBANNIERS**

**92632 GENNEVILLIERS CEDEX**

**Etats financiers au 31 mars 2017**

# SOMMAIRE

<b>Note préliminaire</b>	N/S *
--------------------------	-------

<b>BILAN</b>
--------------

Bilan actif	1
Bilan passif	2
Postes de bilan comparés (Graphique)	3

<b>COMPTE DE RESULTAT</b>
---------------------------

Compte de résultat partie 1	4
Compte de résultat partie 2	5
Postes de résultat comparés (Graphique)	6

<b>ANNEXE</b>	7
---------------	---

<b>Règles et méthodes comptables</b>	8
--------------------------------------	---

<b>Informations sur Bilan et Compte de résultat</b>	14
---	----

Etat de l'actif immobilisé	15
Etat des amortissements	16
Ecart de réévaluation	17
Etat des provisions	18
Etat des échéances, des créances et des dettes	19
Eléments relatifs à plusieurs postes du bilan	N/A *
Frais d'établissement	N/A *
Frais de recherche et de développement	N/A *
Fonds commercial	N/A *
Aménagements, agencements sur sol d'autrui	N/A *
Différences d'évaluation/actifs cir.fongible	N/A *
Avance aux dirigeants	N/A *
Ecart conversion/créances, dettes étrangères	N/A *
Produits à recevoir	N/A *
Charges à payer	20
Charges et produits constatés d'avance	N/A *
Charges à répartir sur plusieurs exercices	N/A *
Composition du capital social	21
Variation des capitaux propres	21
Variation prov.spéciale, réserve réévaluation	N/A *
Affectation résultats soumise approbation AG	22
Résultats des cinq derniers exercices	N/A *
Ventilation du chiffre d'affaires	22
Liste des frais accessoires d'achats	N/A *
Transfert de charges	N/A *
Quote-part résultats sur opérations en commun	N/A *
Intérêts immobilisés	N/A *
Intérêts sur éléments d'actif circulant	N/A *

Charges et produits exceptionnels	N/A *
Participation des salariés	N/A *
Ventilation de l'impôt sur les bénéfices	N/A *
Charges et produits sur exercices antérieurs	N/A *

<b>Engagements financiers et autres informations</b>	<b>23</b>
--	-----------

Crédit-bail	N/A *
Engagements financiers	N/A *
Dettes garanties par des sûretés réelles	N/A *
Situation fiscale latente ou différée	N/A *
Rémunération des dirigeants	N/A *
Effectif moyen	N/A *
Identité sociétés mères consolidant société	24
Liste des filiales et participations	24
Incidence évaluations fiscales dérogatoires	25

<b>ETATS FISCAUX COMPLEMENTAIRES</b>	<b>26</b>
--------------------------------------	-----------

Détermination du résultat fiscal partie I	27
Détermination du résultat fiscal partie II	28
Renseignements divers	29
Détermination plus moins values	30
Affectation plus-values court terme	31
Suivi des moins-values à long terme	32
Affectation des plus values à long terme	33
Détermination de la valeur ajoutée	34

<b>DETAIL DES COMPTES</b>	<b>35</b>
---------------------------	-----------

Comptes d'actif	36
Comptes de passif	38
Comptes de charges	40
Comptes de produits	43

<b>GESTION</b>	<b>44</b>
----------------	-----------

Bilan synthétique	45
Compte de résultat en %	46
Bilan & compte de résultat (Graphique)	47
Soldes intermédiaires de gestion	48
Soldes intermédiaires de gestion (Graphique)	49
Répartition de la Valeur Ajoutée (Graphique)	50
Capacité d'autofinancement	51
Tableau de financement et flux de trésorerie	52
Tableau de financement modèle IFEC	53
Tableau de financement modèle N.P.C.	54
Tableau de financement prévisionnel	55
Compte de résultat prévisionnel	56
Ratios	57
Situation Actif disponible-Passif exigible	58

## BILAN ACTIF

Rubriques	Montant Brut	Amortissements	31/03/2017	31/03/2016
Capital souscrit non appelé				
<b>IMMOBILISATIONS INCORPORELLES</b>				
Frais d'établissement				
Frais de développement				
Concessions, brevets et droits similaires				
Fonds commercial				2 686 088
Autres immobilisations incorporelles				
Avances, acomptes sur immo. incorporelles				
<b>IMMOBILISATIONS CORPORELLES</b>				
Terrains				
Constructions				
Installations techniques, matériel, outillage				
Autres immobilisations corporelles				
Immobilisations en cours				
Avances et acomptes				
<b>IMMOBILISATIONS FINANCIERES</b>				
Participations par mise en équivalence				
Autres participations	297 041 812	257 411 395	39 630 418	88 308 346
Créances rattachées à des participations				37 671 202
Autres titres immobilisés				
Prêts				
Autres immobilisations financières	300		300	300
<b>ACTIF IMMOBILISE</b>	<b>297 042 112</b>	<b>257 411 395</b>	<b>39 630 718</b>	<b>128 665 936</b>
<b>STOCKS ET EN-COURS</b>				
Matières premières, approvisionnements				
En-cours de production de biens				
En-cours de production de services				
Produits intermédiaires et finis				
Marchandises				
Avances et acomptes versés sur commandes				
<b>CREANCES</b>				
Créances clients et comptes rattachés				
Autres créances	35 124 840		35 124 840	28 463 300
Capital souscrit et appelé, non versé				
<b>DIVERS</b>				
Valeurs mobilières de placement (dont actions propres : )				
Disponibilités	13 713		13 713	11 960
<b>COMPTES DE REGULARISATION</b>				
Charges constatées d'avance				
<b>ACTIF CIRCULANT</b>	<b>35 138 553</b>		<b>35 138 553</b>	<b>28 475 260</b>
Frais d'émission d'emprunts à étaler				
Primes de remboursement des obligations				
Ecart de conversion actif				
<b>TOTAL GENERAL</b>	<b>332 180 665</b>	<b>257 411 395</b>	<b>74 769 271</b>	<b>157 141 196</b>

## BILAN PASSIF

Rubriques	31/03/2017	31/03/2016
Capital social ou individuel ( dont versé : 5 000 000 )	5 000 000	75 000 000
Primes d'émission, de fusion, d'apport	43 745 279	43 745 279
Ecarts de réévaluation ( dont écart d'équivalence : )		
Réserve légale		
Réserves statutaires ou contractuelles	137 400	137 400
Réserves réglementées (dont rés. Prov. fluctuation cours )	410 170	410 170
Autres réserves (dont achat œuvres originales artistes )	62 121	62 121
Report à nouveau	(953 064)	
<b>RESULTAT DE L'EXERCICE (bénéfice ou perte)</b>	<b>1 904 816</b>	<b>(953 064)</b>
Subventions d'investissement		
Provisions réglementées		
<b>CAPITAUX PROPRES</b>	<b>50 306 721</b>	<b>118 401 905</b>
Produits des émissions de titres participatifs		
Avances conditionnées		
<b>AUTRES FONDS PROPRES</b>		
Provisions pour risques	862 944	4 258 944
Provisions pour charges	1 667 659	1 234 965
<b>PROVISIONS</b>	<b>2 530 603</b>	<b>5 493 909</b>
<b>DETTES FINANCIERES</b>		
Emprunts obligataires convertibles		
Autres emprunts obligataires		
Emprunts et dettes auprès des établissements de crédit		
Emprunts et dettes financières divers (dont empr. participatifs )		
Avances et acomptes reçus sur commandes en cours		
<b>DETTES D'EXPLOITATION</b>		
Dettes fournisseurs et comptes rattachés	50 000	50 000
Dettes fiscales et sociales	563 564	1 791 754
<b>DETTES DIVERSES</b>		
Dettes sur immobilisations et comptes rattachés		
Autres dettes	21 318 382	31 403 627
<b>COMPTES DE REGULARISATION</b>		
Produits constatés d'avance		
<b>DETTES</b>	<b>21 931 946</b>	<b>33 245 382</b>
Ecarts de conversion passif		
<b>TOTAL GENERAL</b>	<b>74 769 271</b>	<b>157 141 196</b>

*Résultat de l'exercice en centimes*

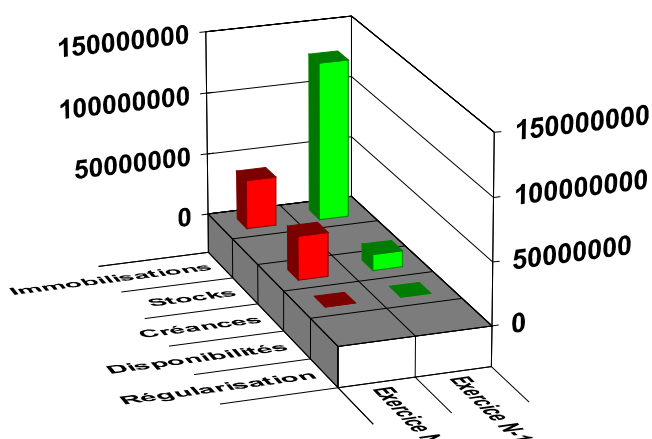
1 904 815,88

*Total du bilan en centimes*

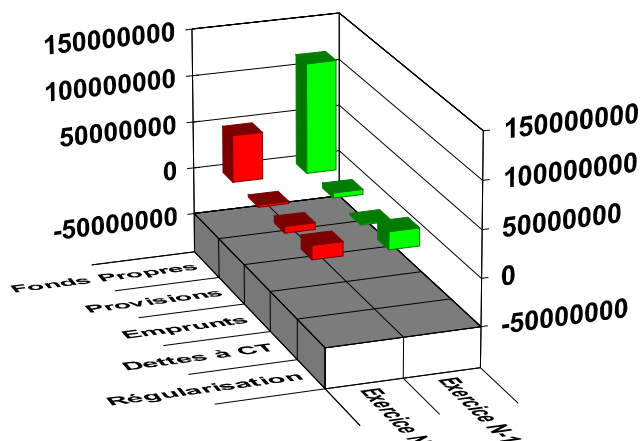
74 769 270,69

## POSTES DE BILAN COMPARES

<i>BILAN ACTIF</i>	<i>31/03/2017</i>	<i>31/03/2016</i>
Immobilisations	39 630 718	128 665 936
Stocks		
Créances	35 124 840	12 943 881
Disponibilités	13 713	11 960
Régularisation Actif		
<b>TOTAL ACTIF</b>	<b>74 769 271</b>	<b>141 621 776</b>



<i>BILAN PASSIF</i>	<i>31/03/2017</i>	<i>31/03/2016</i>
Fonds Propres	50 306 721	118 401 905
Provisions	2 530 603	5 493 909
Emprunts	7 031 583	(1 486 725)
Dettes à court terme	14 900 363	19 212 687
Régularisation Passif		
<b>TOTAL PASSIF</b>	<b>74 769 271</b>	<b>141 621 776</b>



## COMPTE DE RESULTAT (en liste)

<i>Rubriques</i>	<i>France</i>	<i>Exportation</i>	<i>31/03/2017</i>	<i>31/03/2016</i>
Ventes de marchandises Production vendue de biens Production vendue de services	36 293		36 293	426 353
<b>CHIFFRES D'AFFAIRES NETS</b>	<b>36 293</b>		<b>36 293</b>	<b>426 353</b>
Production stockée Production immobilisée Subventions d'exploitation Reprises sur dépréciations, provisions (et amortissements), transferts de charges Autres produits			56 364 534	2 656
<b>PRODUITS D'EXPLOITATION</b>			<b>93 190</b>	<b>429 009</b>
Achats de marchandises (y compris droits de douane) Variation de stock (marchandises) Achats de matières premières et autres approvisionnements (et droits de douane) Variation de stock (matières premières et approvisionnements) Autres achats et charges externes Impôts, taxes et versements assimilés Salaires et traitements Charges sociales			151 451 7 447 (5 043) 48 752	185 110 6 048 314 210 79 756
<b>DOTATIONS D'EXPLOITATION</b> Sur immobilisations : dotations aux amortissements Sur immobilisations : dotations aux dépréciations Sur actif circulant : dotations aux dépréciations Dotations aux provisions Autres charges			545 422 22	313 611 3 985
<b>CHARGES D'EXPLOITATION</b>			<b>748 051</b>	<b>902 719</b>
<b>RESULTAT D'EXPLOITATION</b>			<b>(654 861)</b>	<b>(473 710)</b>
<b>OPERATIONS EN COMMUN</b> Bénéfice attribué ou perte transférée Perte supportée ou bénéfice transféré				
<b>PRODUITS FINANCIERS</b> Produits financiers de participations Produits des autres valeurs mobilières et créances de l'actif immobilisé Autres intérêts et produits assimilés Reprises sur dépréciations et provisions, transferts de charges Différences positives de change Produits nets sur cessions de valeurs mobilières de placement			214 500 136 615 22 874 241	212 730 915 978 5 416 000
<b>PRODUITS FINANCIERS</b>			<b>23 225 356</b>	<b>6 544 708</b>
Dotations financières aux amortissements, dépréciations et provisions Intérêts et charges assimilées Différences négatives de change Charges nettes sur cessions de valeurs mobilières de placement			2 062 640 21 008	79 402 547 535 963
<b>CHARGES FINANCIERES</b>			<b>2 083 648</b>	<b>79 938 510</b>
<b>RESULTAT FINANCIER</b>			<b>21 141 708</b>	<b>(73 393 802)</b>
<b>RESULTAT COURANT AVANT IMPOTS</b>			<b>20 486 847</b>	<b>(73 867 512)</b>

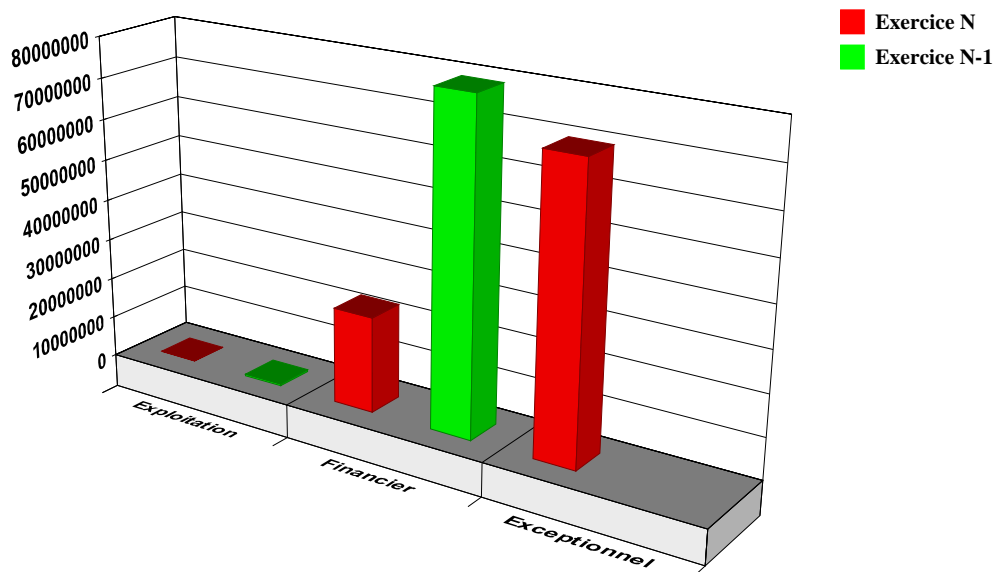
**COMPTE DE RESULTAT (suite)**

<i>Rubriques</i>	<i>31/03/2017</i>	<i>31/03/2016</i>
Produits exceptionnels sur opérations de gestion Produits exceptionnels sur opérations en capital Reprises sur dépréciations et provisions, transferts de charges	70 000 000	72 715 000
<b>PRODUITS EXCEPTIONNELS</b>	<b>70 000 000</b>	<b>72 715 000</b>
Charges exceptionnelles sur opérations de gestion Charges exceptionnelles sur opérations en capital Dotations exceptionnelles aux amortissements, dépréciations et provisions	90 793 096	4 258 944
<b>CHARGES EXCEPTIONNELLES</b>	<b>90 793 096</b>	<b>4 258 944</b>
<b>RESULTAT EXCEPTIONNEL</b>	<b>(20 793 096)</b>	<b>68 456 056</b>
Participation des salariés aux résultats de l'entreprise Impôts sur les bénéfices	(2 211 064)	(4 458 392)
<b>TOTAL DES PRODUITS</b>	<b>93 318 547</b>	<b>79 688 717</b>
<b>TOTAL DES CHARGES</b>	<b>91 413 731</b>	<b>80 641 782</b>
<b>BENEFICE OU PERTE</b>	<b>1 904 816</b>	<b>(953 064)</b>

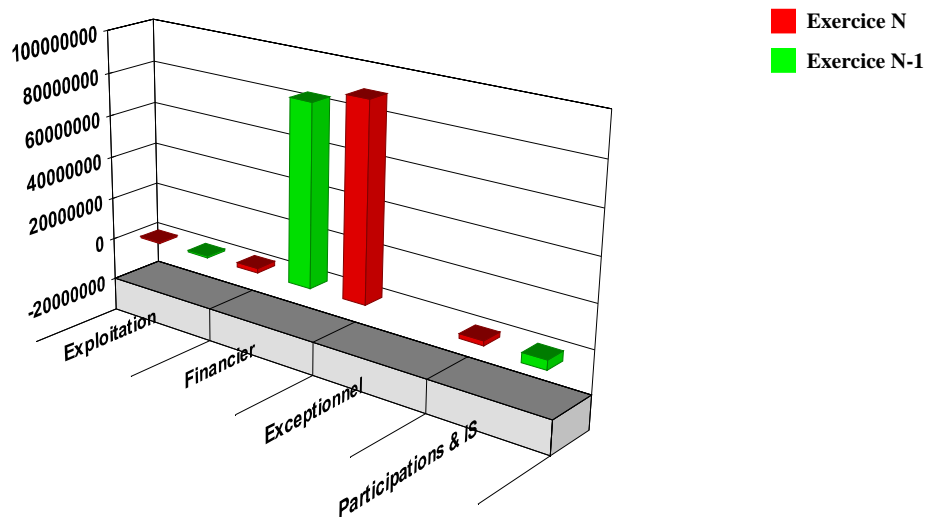


## POSTES DE CHARGES ET PRODUITS COMPARES

<i>PRODUITS</i>	<i>31/03/2017</i>	<i>31/03/2016</i>
Exploitation	93 190	429 009
Financier	23 225 356	79 259 708
Exceptionnel	70 000 000	
<b>TOTAL</b>	<b>93 318 547</b>	<b>79 688 717</b>



<i>CHARGES</i>	<i>31/03/2017</i>	<i>31/03/2016</i>
Exploitation	748 051	902 719
Financier	2 083 648	84 197 454
Exceptionnel	90 793 096	
Participations & I.S.	(2 211 064)	(4 458 392)
<b>TOTAL</b>	<b>91 413 731</b>	<b>80 641 782</b>



**ANNEXE**

## **REGLES ET METHODES COMPTABLES**

Les comptes annuels sont établis en conformité avec les dispositions légales et réglementaires applicables en France selon le règlement ANC 2016-07 du 4/11/2016.

Les conventions générales comptables ont été appliquées dans le respect du principe de prudence, conformément aux hypothèses de base : permanence des méthodes comptables d'un exercice à l'autre, indépendance des exercices, conformément aux règles générales d'établissement et de présentation des comptes annuels.

### ***FONDS COMMERCIAL***

A cours de l'exercice, Tata Steel France Holdings SAS a cédé en date du 31 mai 2016 la société Tata Steel France Rail SAS à la société Tata Steel Nederland BV pour un montant de 70 000 000 €

Il en résulte dans les comptes de Tata Steel France Holdings SAS une charge exceptionnelle d'un montant de 86 542 129 € et d'un produit exceptionnel de 70 000 000 €

Suite à cette cession, nous avons repris le mali technique d'un montant de 2 686 088 € qui figure en charges exceptionnelles.

### ***TITRES DE PARTICIPATION***

Ils figurent au bilan à leur valeur d'acquisition hors frais accessoires d'achat ou à leur valeur résultant d'apports.

Lorsque qu'à la clôture de l'exercice la valeur d'inventaire des titres est inférieure à leur valeur brute, les titres de participation et le cas échéant les créances qui leur sont rattachées, font l'objet de dépréciation. Une provision complémentaire pour risque financier est constituée, si nécessaire, lorsque la participation présente des capitaux propres négatifs.

La valeur d'inventaire est appréciée en fonction de la valeur d'usage. Cette dernière est déterminée sur la base d'une analyse faisant notamment référence à l'actif net réestimé, à l'accumulation des flux de trésorerie prévisionnels actualisés ainsi qu'à une valeur terminale également actualisée.

Au titre de l'exercice, la mise en œuvre de ces principes a conduit la société à constater une provision de 2 063 K€ en charges financières et une reprise de provision de 19 478 K€ en produits financiers.

Nous avons constaté une reprise de provision en produits exceptionnels concernant la situation nette positive d'une société détenue par notre filiale Unitol SAS pour un montant de 3 396 K€

Tata Steel France Holdings SAS s'est engagé à s'assurer de sa continuité d'exploitation de cette filiale détenue par Unitol SAS par lettre de soutien en date du 18/05/2017.

***CREANCES ET DETTES SUR ENTREPRISES LIEES***

**Créances avec entreprises liées : 32 754 627 €**

742 367 €compte courant Inter Métal Distribution SAS

15 661 €compte courant CBSI SAS

3 517 000 €compte courant Tata Steel Maubeuge SAS

2 312 726 €compte courant Unitol SAS

1 852 549.80 €position cash pooling Unitol SAS

8 140 988 €position cash pooling Tata Steel Maubeuge SAS

7 058 539.62 €position cash pooling Tata Steel Bâtiments & Systèmes SAS

9 114 796 €position cash pooling TSFH avec Tata Steel Belgium Services au 31 mars 2017

**Dettes avec entreprises liées : 14 274 879 €**

2 796 000 €compte courant Tata Steel Maubeuge SAS

556 575.77 €compte courant Unitol SAS

901 809 €compte courant Tata Steel Bâtiments & Systèmes

4 578 749.41 €position cash pooling Tata Steel International France SAS

5 441 745.11 €position cash pooling Inter Métal Distribution SAS

Au cours de l'exercice clos le 31 mars 2017, la société n'a pas conclu de transactions avec des parties liées, présentant une importance significative et à des conditions qui ne seraient pas celles du marché.

***PRODUITS ET CHARGES FINANCIERES SUR ENTREPRISES LIEES***

Produits avec des entreprises liées : 351 115.25 €

Charges avec des entreprises liées : 18 089.99 €

***CREANCES CLIENTS***

Les créances sont valorisées à leur valeur nominale. Une provision pour dépréciation est pratiquée lorsque la valeur d'inventaire est inférieure à la valeur comptable.

***OPERATIONS EN DEVISES***

Les charges et produits en devises sont enregistrés pour leur contre-valeur à la date de l'opération. Les dettes, créances, disponibilités en devises figurent au bilan pour leur contre-

valeur au cours de fin d'exercice. La différence résultant de l'actualisation des dettes et créances en devises à ce dernier cours est porté au bilan en "écart de conversion". Une provision pour risques est comptabilisée si la conversion fait apparaître des pertes latentes.

***INTEGRATION FISCALE***

La société TATA STEEL FRANCE HOLDINGS SAS est tête d'un groupe d'intégration fiscale intégrant les sociétés françaises suivantes :

TATA STEEL MAUBEUGE S.A.S.  
INTER METAL DISTRIBUTION S.A.S.  
TATA STEEL FRANCE BATIMENT ET SYSTEMES S.A.S.  
UNITOL S.A.S.  
TATA STEEL INTERNATIONAL France S.A.S.  
CBSI S.A.S.

Conformément à la convention d'intégration fiscale existant entre TATA STEEL FRANCE HOLDINGS S.A.S. et ces sociétés à compter de novembre 2012, chaque filiale intègre dans son résultat le montant de l'impôt comme si elle était l'objet d'une imposition distincte. TATA STEEL FRANCE HOLDINGS S.A.S. constate son impôt propre et l'économie (ou la charge) liée à l'intégration fiscale.

L'application de la convention d'intégration fiscale a généré une économie d'impôt pour le groupe de 2 211 064 €, se décomposant en un impôt dû par le groupe de 563 564 € et un produit d'impôt lié à l'intégration fiscale de 2 774 628 € correspondant à la charge d'impôt attribuée à chaque société bénéficiaire du groupe.

Le produit d'intégration fiscale se décompose de la façon suivante :

Inter Métal Distribution SAS	742 367 €
Tata Steel Maubeuge	1 328 259 €
Unitol	676 633 €
CBSI SAS	17 532 €

Si la société était imposée séparément, il n'y aurait pas eu d'impôt théorique à comptabiliser dans nos livres au titre de l'exercice au 31/03/2017.

Par ailleurs, les déficits fiscaux reportables du groupe s'élèvent à 158 779 597 € au 31/03/2017

***REMUNERATION DES ORGANES DE DIRECTION***

Nous ne dévoilons pas cette information, car cela permettrait l'identification des personnes concernées.

***EFFECTIF***

Ouvriers	0
Employés	0
Cadres	0
	-----
<b>TOTAL</b>	<b>0</b>

**INFORMATION SUR LE CAPITAL SOCIAL**

	Nombre de titres	valeur nominale	montant
Nombre de titres à l'ouverture	75 000 000	1	75 000 000 €
Réduction	70 000 000	1	(70 000 000) €
Nombre de titres à la clôture	5 000 000	1	5 000 000 €

**VARIATION DES CAPITAUX PROPRES**

Capitaux propres à l'ouverture de l'exercice	118 401 905 €
Réduction du capital social	(70 000 000) €
Affectation sur report à nouveau	(953 064) €
Résultat au 31 mars 2017	1 904 816 €
Capitaux propres au 31 mars 2017	50 306 721 €

**CHANGEMENT DE METHODE D'EVALUATION**

Aucun changement notable de méthode d'évaluation n'est intervenu au cours de l'exercice.

**GESTION CENTRALISEE DE TRESORERIE**

En application de la convention de centralisation de trésorerie à 2 niveaux du 6 mars 2013 liant la société à Tata Steel Belgium Services N.V. (1er niveau) et la société Tata Steel France Holdings SAS (2ème niveau), mise en place à compter du 1er avril 2013 d'un cash pooling à 2 niveaux.

Tata Steel France Holdings SAS entité centralisatrice de niveau 2 de la trésorerie des sociétés françaises du groupe, la position de la société vis à vis de l'établissement de crédit prestataire de la gestion centrale de trésorerie, fait l'objet d'une compensation automatique avec la centrale de trésorerie. En conséquence, tout excédent ou découvert de la société vis à vis de l'établissement de crédit est respectivement transféré à, ou couvert par, Tata Steel France Holdings SAS et Tata Steel Belgium Services.

Les soldes transférés à Tata Steel France Holdings SAS par ses filiales ainsi que les soldes transférés à ou couverts par Tata Steel Belgium Services sont présentés au bilan respectivement en Autres Créances ou Autres Dettes.

Au 31 mars 2017 le cumul des soldes des comptes centralisés du 2ème niveau représentent vis à vis des filiales un montant net de (7 031 582.90) € qui se décompose de la façon suivante :

**Montants dus :**

Tata Steel International France	4 578 749.41 €
Inter Métal Distribution	5 441 745.11 €

**Montants à recevoir :**

Unitol	1 852 549.80 €
Tata Steel Maubeuge	8 140 988.00 €
Tata Steel Bâtiments & Syst.	7 058 539.62 €

Au 31 mars 2017 le cumul des soldes des comptes centralisés du 1<sup>er</sup> niveau représentent une dette vis à vis de Tata Steel Belgium Services d'un montant net de 9 114 796 €

***PROVISION POUR AVANTAGES AU PERSONNEL  
INDEMNITE DE DEPART A LA RETRAITE***

Les engagements aux titres des retraites sont provisionnés.

Une évaluation de l'ensemble du passif social a été réalisée à la clôture par un actuaire indépendant.

La convention collective de la Sidérurgie ainsi que la convention IRUS (Institution de Retraite Usinor Sacilor) ont été appliqués.

Les évaluations sont basées sur une méthode prospective et les principales hypothèses propres à Tata Steel France Holdings concernant l'indemnité de départ à la retraite sont les suivantes :

Taux d'augmentation des salaires	2 %
Taux d'inflation	1.8 %
Taux de progression des pensions	1.3 %
Age de départ à la retraite	60.25 ans pour les cadres
Age de départ à la retraite	60.25 ans pour les non-cadres
Table de mortalité	INSEE TD/TV 2012-2014
Taux de mobilité	De 16 ans à 24 ans 0.75 %
	De 25 ans à 29 ans 0.50 %
	De 30 ans à 34 ans 0 %
	De 35 ans à 39 ans 0 %
	De 40 ans à 44 ans 0 %
	De 45 ans à 49 ans 0 %
	Plus de 50 ans 0 %
Taux d'actualisation	1.29 %

Au 31 mars 2017, l'engagement net vis-à-vis des employés s'élève à 1667 659 € et est comptabilisé en provision pour risques et charges.

**EVOLUTION DU D.I.F.**

La loi n°2014-288 du 5 mars 2014 relative à la formation professionnelle, l'emploi et la démocratie sociale abroge le dispositif du DIF et lui substitue, à compter du 1er janvier 2015, le CPF - Compte Personnel de Formation.

***FAITS MARQUANTS SUR L'EXERCICE***

Augmentation de capital le 31 mai 2016 de 20 448 600 € sur la société Tata Steel France Rail SAS.

La société Tata Steel France Rail SAS a été vendue en date du 31 mai 2016 à Tata Steel Nederland BV pour un montant de 70 000 000 €

La société Tata Steel France Holdings SAS fait l'objet d'un contrôle fiscal en date du 2 juin 2016.

***EVENEMENTS POSTERIEURS A LA CLOTURE***

Néant

***ENGAGEMENT HORS BILAN*****Engagement donnés**

Continuité d'exploitation, justifiée par l'engagement de soutien de notre maison mère Tata Steel Nederland BV et ou au travers de Tata Steel France Holdings SAS, d'une durée de douze mois minimum, vis à vis Tata Steel Bâtiments & Systèmes SAS et d'une filiale de Unitol SAS, la société Degels GmbH et ce jusqu'à la date d'approbation des comptes de l'exercice clos au 31/03/2017, soutien formalisé par une lettre adressée par cette dernière en date du 18/05/2017.



**INFORMATIONS  
BILAN ET RESULTAT**

## IMMOBILISATIONS

Rubriques	Début d'exercice	Réévaluation	Acquisit., apports
FRAIS D'ETABLISSEMENT ET DE DEVELOPPEMENT AUTRES POSTES D'IMMOBILISATIONS INCORPORELLES	<b>2 686 088</b>		
Terrains			
<i>Dont composants</i>			
Constructions sur sol propre			
Constructions sur sol d'autrui			
Const. Install. générales, agencements, aménagements			
Install. techniques, matériel et outillage industriels			
Installations générales, agencements, aménagements			
Matériel de transport			
Matériel de bureau, informatique, mobilier			
Emballages récupérables et divers			
Immobilisations corporelles en cours			
Avances et acomptes			
<b>IMMOBILISATIONS CORPORELLES</b>			
Participations évaluées par mise en équivalence			
Autres participations	400 806 543		20 484 600
Autres titres immobilisés			
Prêts et autres immobilisations financières	300		
<b>IMMOBILISATIONS FINANCIERES</b>	<b>400 806 843</b>		<b>20 484 600</b>
<b>TOTAL GENERAL</b>	<b>403 492 931</b>		<b>20 484 600</b>

Rubriques	Virement	Cession	Fin d'exercice	Valeur d'origine
FRAIS D'ETABLISSEMENT ET DEVELOPPEMENT AUTRES POSTES IMMOB. INCORPORELLES		<b>2 686 088</b>		
Terrains				
Constructions sur sol propre				
Constructions sur sol d'autrui				
Constructions, installations générales, agencements				
Installations techn., matériel et outillages industriels				
Installations générales, agencements divers				
Matériel de transport				
Matériel de bureau, informatique, mobilier				
Emballages récupérables et divers				
Immobilisations corporelles en cours				
Avances et acomptes				
<b>IMMOBILISATIONS CORPORELLES</b>				
Participations évaluées par mise équivalence				
Autres participations		124 249 331	297 041 812	
Autres titres immobilisés				
Prêts et autres immobilisations financières			300	
<b>IMMOBILISATIONS FINANCIERES</b>		<b>124 249 331</b>	<b>297 042 112</b>	
<b>TOTAL GENERAL</b>		<b>126 935 419</b>	<b>297 042 112</b>	

## AMORTISSEMENTS

<i>Rubriques</i>	<i>Début d'exercice</i>	<i>Dotations</i>	<i>Reprises</i>	<i>fin d'exercice</i>
FRAIS D'ÉTABLISSEMENT ET DE DÉVELOPPEMENT AUTRES IMMOBILISATIONS INCORPORELLES				
Terrains Constructions sur sol propre Constructions sur sol d'autrui Constructions installations générales, agencemnts, aménagmnts Installations techniques, matériel et outillage industriels Installations générales, agencements et aménagements divers Matériel de transport Matériel de bureau et informatique, mobilier Emballages récupérables, divers				
<b>IMMOBILISATIONS CORPORELLES</b>				
<b>TOTAL GENERAL</b>				

<b>VENTILATION DES MOUVEMENTS AFFECTANT LA PROVISION POUR AMORTISSEMENTS DEROGATOIRES</b>							
<i>Rubriques</i>	<i>Dotations</i>			<i>Reprises</i>			<i>Mouvements amortissements fin exercice</i>
	<i>Différentiel de durée</i>	<i>Mode dégressif</i>	<i>Amort.fisc. exception.</i>	<i>Différentiel de durée</i>	<i>Mode dégressif</i>	<i>Amort.fisc. exception.</i>	
FRAIS ETBL AUT. INC.							
Terrains Construct. - sol propre - sol autrui - installations Install. Tech. Install. Gén. Mat. Transp. Mat bureau Embal récup.							
<b>CORPOREL.</b>							
<b>TOTAL</b>							

<i>Charges réparties sur plusieurs exercices</i>	<i>Début d'exercice</i>	<i>Augmentations</i>	<i>Dotations</i>	<i>Fin d'exercice</i>
Frais d'émission d'emprunts à étaler Primes de remboursement des obligations				

## TABLEAU DES ECARTS DE REEVALUATION SUR IMMOBILISATIONS AMORTISSABLES

CADRE A	Détermination montant écarts		Utilisation marge supplémentaire amortissements			Montant de la prov.spéciale fin d'exercice
	Augm. montant brut immo.	Augm. montant amortissements	Montant suppl. amortissements	Fraction résid. éléments cédés	Montant cumulé à la fin d'exercice	
Concessions, brevets						
Fonds commercial						
Terrains						
Constructions						
Inst.,mat.,outillag.ind.						
Aut. immo.corporelles						
Immo. en cours						
Participations						
Aut. titres immobilisés						
<b>TOTAUX</b>						

**CADRE B**

**DEFICITS REPORTABLES AU 31/12/1976 IMPUTES SUR LA PROVISION SPECIALE AU POINT DE VUE FISCAL**

- 1 - Fraction incluse dans la provision spéciale au début de l'exercice
- 2 - Fraction rattachée au résultat de l'exercice
- 3 - Fraction incluse dans la provision spéciale en fin d'exercice

-

=


## PROVISIONS ET DEPRECIATIONS

<i>Rubriques</i>	<i>Début d'exercice</i>	<i>Dotations</i>	<i>Reprises</i>	<i>Fin d'exercice</i>
Provisions gisements miniers, pétroliers Provisions pour investissement Provisions pour hausse des prix Amortissements dérogatoires Dont majorations exceptionnelles de 30 % Implantations étrangères avant 01/01/92 Implantations étrangères après 01/01/92 Provisions pour prêts d'installation Autres provisions réglementées				
<b>PROVISIONS REGLEMENTEES</b>				
Provisions pour litiges Provisions pour garanties données aux clients Provisions pour pertes sur marchés à terme Provisions pour amendes et pénalités Provisions pour pertes de change Provisions pour pensions, obligations similaires Provisions pour impôts Provisions pour renouvellement immobilisations Provisions pour gros entretiens, grandes révis. Provisions charges soc. fisc. sur congés à payer Autres provisions pour risques et charges	1 234 965	489 058	56 364	1 667 659
	4 258 944		3 396 000	862 944
<b>PROVISIONS RISQUES ET CHARGES</b>	<b>5 493 909</b>	<b>489 058</b>	<b>3 452 364</b>	<b>2 530 603</b>
Dépréciations immobilisations incorporelles Dépréciations immobilisations corporelles Dépréciations titres mis en équivalence Dépréciations titres de participation Dépréciations autres immobilis. financières Dépréciations stocks et en cours Dépréciations comptes clients Autres dépréciations	274 826 996	2 062 640	19 478 241	257 411 395
<b>DEPRECIATIONS</b>	<b>274 826 996</b>	<b>2 062 640</b>	<b>19 478 241</b>	<b>257 411 395</b>
<b>TOTAL GENERAL</b>	<b>280 320 905</b>	<b>2 551 698</b>	<b>22 930 605</b>	<b>259 941 998</b>
Dotations et reprises d'exploitation Dotations et reprises financières Dotations et reprises exceptionnelles		2 551 698	22 930 605	
Dépréciation des titres mis en équivalence à la clôture de l'exercice				

## CREANCES ET DETTES

<i>ETAT DES CREANCES</i>	<i>Montant brut</i>	<i>1 an au plus</i>	<i>plus d'un an</i>
Créances rattachées à des participations			
Prêts			
Autres immobilisations financières	300	300	
Clients douteux ou litigieux			
Autres créances clients			
Créance représentative de titres prêtés			
Personnel et comptes rattachés			
Sécurité Sociale et autres organismes sociaux			
Etat, autres collectivités : impôt sur les bénéfices	6 194 662	6 194 662	
Etat, autres collectivités : taxe sur la valeur ajoutée	386	386	
Etat, autres collectivités : autres impôts, taxes, versements assimilés			
Etat, autres collectivités : créances diverses			
Groupe et associés	28 929 792	28 929 792	
Débiteurs divers			
Charges constatées d'avance			
<b>TOTAL GENERAL</b>	<b>35 125 140</b>	<b>35 125 140</b>	
Montant des prêts accordés en cours d'exercice			
Montant des remboursements obtenus en cours d'exercice			
Prêts et avances consentis aux associés			

<i>ETAT DES DETTES</i>	<i>Montant brut</i>	<i>1 an au plus</i>	<i>plus d'1 an, -5 ans</i>	<i>plus de 5 ans</i>
Emprunts obligataires convertibles				
Autres emprunts obligataires				
Emprunts et dettes à 1 an maximum à l'origine				
Emprunts et dettes à plus d' 1 an à l'origine				
Emprunts et dettes financières divers				
Fournisseurs et comptes rattachés	50 000	50 000		
Personnel et comptes rattachés				
Sécurité sociale et autres organismes sociaux				
Etat : impôt sur les bénéfices	563 564	563 564		
Etat : taxe sur la valeur ajoutée				
Etat : obligations cautionnées				
Etat : autres impôts, taxes et assimilés				
Dettes sur immobilisations et comptes rattachés				
Groupe et associés	21 318 382	21 318 382		
Autres dettes				
Dettes représentatives de titres empruntés				
Produits constatés d'avance				
<b>TOTAL GENERAL</b>	<b>21 931 946</b>	<b>21 931 946</b>		
Emprunts souscrits en cours d'exercice	287 001 580			
Emprunts remboursés en cours d'exercice	278 483 272			
Emprunts, dettes contractés auprès d'associés				

**DETAIL DES CHARGES A PAYER**

31/03/2017

<b>CHARGES A PAYER</b>	50 000,00
<b>DETTES FOURNISSEURS CPTES RATTACH</b>	50 000,00
40800000 Fournisseurs - fact. non parvenues	50 000,00
<b>TOTAL DES CHARGES A PAYER</b>	50 000,00

## COMPOSITION DU CAPITAL SOCIAL

Catégories de titres	Nombre de titres			Valeur nominale
	à la clôture de l'exercice	créés pendant l'exercice	remboursés pendant l'exercice	
Actions ordinaires	5 000 000		70 000 000	1,00

## VARIATION DES CAPITAUX PROPRES

<i>Situation à l'ouverture de l'exercice</i>		<i>Solde</i>
Capitaux propres avant distributions sur résultats antérieurs		118 401 905
Capitaux propres après distributions sur résultats antérieurs		118 401 905
<i>Variations en cours d'exercice</i>	<i>En moins</i>	<i>En plus</i>
Variations du capital	70 000 000	
	<b>SOLDE</b>	<b>70 000 000</b>
<i>Situation à la clôture de l'exercice</i>		<i>Solde</i>
Capitaux propres avant répartition		48 401 905



**AFFECTATION DES RESULTATS SOUMISE  
A L'APPROBATION DE L'ASSEMBLEE GENERALE**

<i>1 - Origine</i>	<i>Montant</i>
Report à nouveau antérieur	-953 064,30
Résultat de l'exercice	1 904 815,88
dont résultat courant après impôts : 9 413 673,88	
<b>TOTAL</b>	<b>951 751,58</b>

<i>2 - Affectations</i>	<i>Montant</i>
Report à nouveau	8 460 609,58
<b>TOTAL</b>	<b>8 460 609,58</b>

**VENTILATION DU CHIFFRE D'AFFAIRES EN KE**

<i>Rubriques</i>	<i>Chiffre d'affaires France</i>	<i>Chiffre d'affaires Export</i>	<i>Total 31/03/2017</i>	<i>Total 31/03/2016</i>	<i>% 17 / 16</i>
Ventes Services	36		36	426	-91,55 %
<b>TOTAL</b>	<b>36</b>		<b>36</b>	<b>426</b>	<b>-91,55 %</b>

**ENGAGEMENTS FINANCIERS,  
AUTRES INFORMATIONS**

## IDENTITE DES SOCIETES MERES CONSOLIDANT LES COMPTES DE LA SOCIETE

<i>Dénomination sociale - siège social</i>	<i>Forme</i>	<i>Montant capital</i>	<i>% détenu</i>
Name of the Multinational Company : Tata Steel Ultimate Parent : Tata Steel Limited Entity submitting the CBCR : Tata Steel Limited Jurisdiction : India TSL corporation tax reference : AAAC2803 (permanent Account Number (PAN)) TSL registered address Bombay House, 24 Homi Mody Street, Fort, Mumbai 400001 India			

## LISTE DES FILIALES ET PARTICIPATIONS

<i>Dénomination</i> <i>Siège Social</i>	<i>Capital</i> <i>Capitaux Propres</i>	<i>Q.P. Détenue</i> <i>Divid.encaiss.</i>	<i>Val. brute Titres</i> <i>Val. nette Titres</i>	<i>Prêts, avances</i> <i>Cautions</i>	<i>Chiffre d'affaires</i> <i>Résultat</i>
<b><i>FILIALES (plus de 50%)</i></b>					
UNITOL S.A.S. 91100 CORBEIL ESSONNES	6 000 000 12 156 152	100,00 %	95 614 431 4 883 964		163 991 866 6 926 383
CORBEIL LES RIVES SCI 31/12/2015 91100 CORBEIL ESSONNES	642 162	67,31 %	59 510 59 510		319 656 319 036
TATA STEEL MAUBEUGE S.A.S. 59720 LOUVROIL	7 500 000 20 170 512	100,00 %	99 482 002 20 170 173		329 049 158 14 121 428
TATA STEEL BATIMENTS & SYSTEMES 02301 CHAUNY	4 000 000 2 651 179	100,00 % 100	95 365 819 2 588 819		59 845 440 (2 063 302)
TATA STEEL INTERNATIONAL S.A.S. 92632 GENNEVILLIERS CEDEX	200 010 4 593 404	100,00 %	6 520 051 4 655 764		1 882 385 71 791
<b><i>PARTICIPATIONS (10 à 50%)</i></b>					
<b><i>AUTRES TITRES</i></b>					

## INCIDENCES DES EVALUATIONS FISCALES DEROGATOIRES

<i>Rubriques</i>	<i>Dotation</i>	<i>Reprise</i>	<i>Montant</i>
<b>RESULTAT DE L'EXERCICE</b> Impôt sur les bénéfices			<b>1 904 816</b> (2 211 064)
<b>RESULTAT AVANT IMPOT</b>			<b>(306 248)</b>
<b>PROVISIONS REGLEMENTEES</b>			
<b>AUTRES EVALUATIONS DEROGATOIRES</b>			
<b>RESULTAT HORS EVALUATIONS FISCALES DEROGATOIRES (avant impôt)</b>			<b>(306 248)</b>

**ETATS FISCAUX  
COMPLEMENTAIRES**

## DETERMINATION DU RESULTAT FISCAL

<i>REINTEGRATIONS</i>	<i>BENEFICE COMPTABLE DE L'EXERCICE</i>	<b>1 904 816</b>
Rémunération du travail de l'exploitant ou des associés de sociétés soumises à l'impôt sur le revenu		
Rémunération conjoint - part déductible à réintégrer		
Avantages personnels non déductibles (sauf amortissements, ligne ci-dessous)		
Amortissements excédentaires et autres amortissements non déductibles		
Autres charges et dépenses somptuaires		
Taxe sur les voitures particulières des sociétés	2 129	
Provisions et charges à payer non déductibles	2 608 062	
Amendes et pénalités		
Impôt sur les sociétés et imposition forfaitaire annuelle	(2 211 064)	
Quote-part		
bénéfices réalisés par société de personnes ou un GIE	Résultat art.209B	
Moins-values nettes à long terme relevant du taux de 15 %, 8 % ou 0 %		
Fraction imposable des plus-values réalisées - plus-values nettes à court terme		
au cours d'exercices antérieurs - plus-values soumises au régime des fusions		
Ecart de valeurs liquidatives sur OPCVM		
Réintégrations diverses, Intérêts excédentaires Zones entreprises	2 686 088	
Quote part de 5 % des plus-values à taux zéro		
<b>TOTAL REINTEGRATIONS</b>		<b>21 521 862</b>

<i>DEDUCTIONS</i>	<i>PERTE COMPTABLE DE L'EXERCICE</i>	
Quote-part dans les pertes subies par une société de personnes ou un GIE		22 930 605
Provisions et charges à payer non déductibles, antérieurement taxées et réintégrées dans les résultats		
Plus-values - imposées au taux de 15% (ou 16% : entreprises soumises à l'I.R.)		
nettes - imposées au taux de 8 % ou 0 %		
à long terme - imputées sur les moins-values nettes à long terme antérieures		
- imputées sur les déficits antérieurs		
Fraction des plus-values nettes à court terme de l'exercice dont l'imposition est différée		
Régime stés mères et filiales : produit net actions, parts d'intérêts quote-part à déduire		
Déduction autorisée au titre des investissements réalisés dans les collectivités d'Outre-Mer		
Majoration d'amortissements		
Abattement sur bénéfice et exonérations		
Reprise d'entreprises en difficultés	Entreprises nouvelles	
Entreprises créées en Corse (208 sexes)	Ent. Corse (208 quat)	
Jeunes entreprises innovantes	Pôle de compétitivité	
Sociétés investissements immobiliers côtées	Zone franche Corse	
	Zone franche urbaine	
Ecart de valeurs liquidatives sur OPCVM		
Déductions diverses, dont créance dérogée par le report en arrière du déficit		
<b>TOTAL DEDUCTIONS</b>		<b>22 930 605</b>

<i>RESULTAT</i>	<i>BENEFICE</i>	<i>DEFICIT</i>
Résultat fiscal avant imputation des déficits reportables		1 408 743
Déficit de l'exercice reporté en arrière		
Déficits antérieurs imputés sur les résultats de l'exercice		
<b>RESULTAT FISCAL</b>		<b>1 408 743</b>

## DEFICITS, INDEMNITES POUR CONGES A PAYER ET PROVISIONS NON DEDUCTIBLES

<i>SUIVI DES DEFICITS</i>	
Déficits restant à reporter au titre de l'exercice précédent	
Déficits imputés	
Déficits reportables	
Déficit de l'exercice	
Total des déficits restant à reporter	

<i>INDEMNITES POUR CONGES A PAYER, CHARGES CORRESPONDANTES</i>	<i>Dotations exercice</i>
Indemnités pour congés à payer et charges correspondantes (art.39.1, al.1)	

<i>PROVISIONS ET CHARGES A PAYER NON DEDUCTIBLES</i>	<i>Dotations exercice</i>	<i>Reprises exercice</i>
Indemnités pour congés payés et charges correspondantes (art.39.1, al.2)		
<b><i>PROVISIONS POUR RISQUES ET CHARGES</i></b>		
REPRISE PROVISION POUR RISQUES		3 396 000
PROVISION PENSION	545 422	56 364
<b><i>PROVISIONS POUR DEPRECIATIONS</i></b>		
PROV. DEPRECIATION DES TITRES		
VNC ACTIFS CEDES	2 062 640	19 478 241
<b><i>CHARGES A PAYER</i></b>		
<b>TOTAUX</b>	<b>2 608 062</b>	<b>22 930 605</b>

## CONSEQUENCES DE LA METHODE PAR COMPOSANTS

	<i>Début d'exercice</i>	<i>Imputations</i>	<i>Fin d'exercice</i>
Montant de la réintégration ou de la déduction			

## TABLEAU D'AFFECTATION DU RESULTAT ET RENSEIGNEMENTS DIVERS

<i>TABLEAU D'AFFECTATION DU RESULTAT DE L'EXERCICE PRECEDENT</i>		<i>31/03/2016</i>	
<b>ORIGINES</b>			
Report à nouveau figurant au bilan de l'exercice précédent			
Résultat de l'exercice précédent		-953 064,30	
Prélèvements sur les réserves			
<b>SOUS-TOTAL</b>			
<b>TOTAL I</b>		<b>-953 064,30</b>	
<b>AFFECTATIONS</b>			
Affectations aux réserves			
Dividendes			
Autres répartitions			
Report à nouveau		-953 064,30	
<b>TOTAL II</b>		<b>-953 064,30</b>	
<i>RENSEIGNEMENTS DIVERS</i>		<i>31/03/2017</i>	<i>31/03/2016</i>
<b>ENGAGEMENTS</b>			
Engagements de crédit-bail mobilier			
Prix de revient des biens pris en crédit bail			
Engagements de crédit-bail immobilier			
Effets portés à l'escompte et non échus			
<b>AUTRES ACHATS ET CHARGES EXTERNES</b>			
Sous-traitance		62 581	64 500
Locations, charges locatives et de copropriété		781	9 368
Loyers des biens pris en location pour une durée > 6 mois			
Personnel extérieur à l'entreprise			
Rémunérations d'intermédiaires et honoraires, hors rétrocessions		66 536	71 895
Rétrocessions d'honoraires, commissions et courtages			
Autres comptes		21 555	39 347
<b>TOTAL</b>		<b>151 451</b>	<b>185 110</b>
<b>IMPOTS ET TAXES</b>			
Taxe professionnelle		3 865	1 133
Autres impôts et taxes, dont taxe intér.produits pétroliers		3 582	4 915
<b>TOTAL</b>		<b>7 447</b>	<b>6 048</b>
<b>T.V.A.</b>			
Montant de la T.V.A collectée		4 314	50 680
Montant de la T.V.A déductible sur biens et services, hors immobilisations		27 430	30 056
<b>DIVERS</b>			
Montant brut des salaires figurant sur la DADS1		172 688	
Plus-value en franchise d'impôt, première option pour le régime simplifié			
<b>REGIME DE GROUPE</b>			
Société: résultat hors groupe		(1 408 743)	Plus-values
Groupe: résultat d'ensemble		1 690 691	Plus-values
Bénéf. conso, intég. groupe			Mère, filiale 1
			Imputations
			Imputations
			N°SIRET sté mère
Numéro du centre de gestion agréé			
Effectif moyen, dt apprentis		0,00	1,00
Taux d'intérêt le plus élevé servi aux associés			
Filiales et participations : liste prévue par l'article 38 II, annexe III du CGI jointe à la déclaration			1





## AFFECTATION DES PLUS-VALUES A COURT TERME ET DES PLUS-VALUES DE FUSION OU D'APPORT

<i>ELEMENTS ASSUJETTIS AU REGIME FISCAL DES PLUS VALUES A COURT TERME</i>					
<i>Origine</i>		<i>Plus-values réalisées</i>	<i>Montant antérieur réintégré</i>	<i>Montant dans résultat exercice</i>	<i>Montant restant à réintégrer</i>
Plus-values de l'exercice	<i>Imposition répartie</i> sur 3 ans sur 10 ans sur une durée différente				
<b>TOTAL 1</b>					
Plus-values réalisées au cours des exercices antérieurs	sur 3 ans 2002 2001  sur 10 ans 2002 2001 ou sur une durée différente 2000 1999 1998 au titre de : 1997 1996 1995 1994				
<b>TOTAL 2</b>					

<i>PLUS VALUES REINTEGREES DANS LE RESULTAT DES SOCIETES BENEFICIAIRES DES APPORTS</i>					
<input type="checkbox"/> fusion, apport partiel ou scission (personnes morales soumises à l' I.S.) <input type="checkbox"/> apport à une société d'activité professionnelle à titre individuel (toutes sociétés)					
<i>Origine des plus-values et date des fusions ou des apports</i>		<i>Plus-values réalisées</i>	<i>Montant antérieur réintégré</i>	<i>Montant dans résultat exercice</i>	<i>Montant restant à réintégrer</i>
<b>TOTAL</b>					

## SUIVI DES MOINS VALUES A LONG TERME

Plus ou moins-value nette de l'exercice au taux de 15 % ou 8%, 0% ou 16 %  
Gains nets retirés de cessions d'éléments d'actif exclus des plus et moins-values à long terme

### SUIVI DES MOINS-VALUES DES ENTREPRISES SOUMISES A L'IMPOT SUR LE REVENU

<i>Origine</i>	<i>Moins-values à 16 %</i>	<i>Imputations sur plus-values long terme à 16 %</i>	<i>Solde des moins-values à 16 %</i>
Moins-values nettes N			
Moins-values nettes à long terme subies au cours des dix exercices antérieurs	N-1 N-2 N-3 N-4 N-5 N-6 N-7 N-8 N-9 N-10		

### SUIVI DES MOINS-VALUES A LONG TERME DES ENTREPRISES SOUMISES A L'IMPOT SUR LES SOCIETES

<i>Origine</i>	<i>Moins-values</i>			<i>Imputations sur PV à LT à 15 % ou 8 %</i>	<i>Imputations sur le résultat de l'exercice</i>	<i>Solde des moins-values à reporter</i>
	<i>à 19 % ou 15 %</i>	<i>à 8%</i>	<i>à 19 ou 15 % imputables/résult.</i>			
Moins-values nettes N						
Moins-values nettes à long terme subies au cours des dix exercices antérieurs	N-1 N-2 N-3 N-4 N-5 N-6 N-7 N-8 N-9 N-10					

## AFFECTATION DES PLUS VALUES A LONG TERME

<b>I SITUATION DU COMPTE AFFECTE A L'ENREGISTREMENT DE LA RESERVE SPECIALE POUR L'EXERCICE N</b>					
	<i>Sous-comptes de la réserve spéciale des plus-values à long terme</i>				
	à 10%	à 15%	à 18%	à 8%	à 25%
	Réserve spéciale clôture N-1 + values antérieures réserv.spéc. + values bilan sociétés absorbées				
<b>TOTAL</b>					
Prélèvements - avec complément IS opérés - sans complément IS - virent res. ordinaire					
<b>TOTAL</b>					
<b>Réserve spéciale clôture N</b>					

<b>II RESERVE SPECIALE DES PROVISIONS POUR FLUCTUATION DES COURS</b>				
<i>Montant réserve à l'ouverture de l'exercice</i>	<i>Réserve figurant au bilan des sociétés absorbées au cours de l'année</i>	<i>Montant prélevé sur la réserve donnant lieu à compt d'impôt</i>	<i>ne donnant pas lieu à cplt impôt</i>	<i>Montant réserve à la clôture de l'exercice</i>

**DETERMINATION DE LA VALEUR AJOUTEE  
PRODUITE AU COURS DE L'EXERCICE**

<b>PRODUCTION DE L'ENTREPRISE</b>	
Ventes de marchandises	
Production vendue - Biens	
Production vendue - Services	
Production stockée	
Production immobilisée	
Subventions d'exploitation perçues	
Autres produits	
<b>TOTAL</b>	

<b>CONSOMMATION DE BIENS ET SERVICES EN PROVENANCE DE TIERS</b>	
Achats de marchandises (droits de douanes compris)	
Variation de stocks (marchandises)	
Achats de matières premières et autres approvisionnements (droits de douanes compris)	
Variation de stocks (matières premières et autres approvisionnements)	
Autres achats et charges externes à l'exception des loyers	
Fraction loyers à l'except. de ceux afférents aux immob. corp. mises à dispo. dans le cadre d'une convention loc.-gérance ou crédit-bail ou conv.de loc. de plus de 6 mois à un assujetti à la T.P.	
Charges déductibles de la valeur ajoutée afférente à la production immobilisée déclarée	
Autres charges	
Taxes sur le chiffre d'affaires autres que TVA. Contributions indirectes (droits sur les alcools et les tabacs, etc) taxe intérieure de consommation sur les produits pétroliers	
Fraction dot. aux amortissements afférents aux immob. corp. mises à dispo. dans le cadre d'une convention loc.-gérance ou crédit-bail ou conv.de loc. de plus de 6 mois à un assujetti à la T.P.	
<b>TOTAL</b>	

<b>VALEUR AJOUTEE PRODUITE</b>	
--------------------------------	--

**DETAIL DES COMPTES**

## DETAIL DES COMPTES D'ACTIF

	31/03/2017	31/03/2016
<b>IMMOBILISATIONS INCORPORELLES</b>		2 686 088,00
<b>FRAIS D'ETABLISSEMENT</b>		2 686 088,00
20130000 Immo Incorp.MALIS DE CONFUSION HOLD		2 686 088,00
<b>IMMOBILISATIONS FINANCIERES</b>	39 630 717,60	125 979 847,60
<b>TITRES DE PARTICIPATIONS</b>	39 630 417,60	88 308 345,60
26113000 Titres SCI CORBEIL LES RIVES	59 509,54	59 509,54
26122000 Titres UNITOL S.A.S.	95 614 430,60	95 614 430,60
26123000 Titres TATA STEEL MAUBEUGE S.A.S.	99 482 001,90	99 482 001,90
26125000 Titres TATA STEEL BATIMENTS SYST.	95 365 819,20	95 365 819,20
26127000 Titres TATA STEEL FRANCE SAS	6 520 051,00	6 520 051,00
26129000 Titres TATA STEEL France RAIL		66 093 529,00
29612100 Provision dép titres UNITOL	(83 458 278,60)	(90 383 977,60)
29612200 Provision dép titres TS MAUBEUGE	(79 311 829,04)	(91 792 018,04)
29612600 Provision dép titres TATA STEEL BAT	(92 714 640,00)	(90 652 000,00)
29612700 Provision dép titres TATA STEEL FRA	(1 926 647,00)	(1 999 000,00)
<b>CREANCES SUR PARTICIPATIONS</b>		37 671 202,00
26810000 Prêts TATA STEEL FR Principal		12 000 000,00
26880000 Intérêts sur Prêts TATA STEEL F.R.		25 671 202,00
<b>AUTRES IMMOBILISAT. FINANCIERES</b>	300,00	300,00
27500000 Dépôts et cautionnements versés	300,00	300,00

### DETAIL DES COMPTES D'ACTIF (suite)

	31/03/2017	31/03/2016
<b>AUTRES CREANCES</b>	35 124 840,12	12 943 881,00
<b>ETAT ET COLLECTIVITES</b>	6 195 047,77	6 909 644,00
44400000 Etat impôts sur les bénéfices	23 617,00	
44411000 CIR attente de remb TSFR	246 528,00	415 529,00
44412000 CIR en attente remb TSM		14 729,00
44412500 CIR en attente remb TSBS	170 345,00	195 569,00
44413000 CIA attente de remb TSFR		6 400,00
44414000 C I C E en attente TSFR	1 562 963,00	1 894 025,00
44415000 C I C E en attente TSM	2 796 000,00	2 069 000,00
44416000 C I C E en attente UNITOL	556 575,77	401 847,00
44417000 C I C E en attente TSBS	731 464,00	537 971,00
44418000 C I C E en attente IMD	47 538,00	36 839,00
44419000 C I C E en attente TSIF	53 358,00	45 086,00
44419500 C I C E en attente CBSI	6 273,00	4 212,00
44420000 Etat CARRY BACK		1 286 993,00
44567000 Crédit de TVA à reporter	386,00	1 444,00
<b>GROUPE ET ASSOCIES</b>	28 929 792,35	6 034 237,00
45110200 Compte Courant IS TATA STEEL RAIL		5 426 606,00
45150200 Compte Courant TSM I S	1 328 259,00	
45150350 Compte Courant UNITOL I S	676 632,00	
45150400 Compte Courant I M D	742 367,00	533 699,00
45150600 Compte Courant T S Intl France		62 900,00
45150700 Compte Courant C B S I	15 661,00	11 032,00
45150800 SOLDE CASH POOL NEGATIVE SANS TSFH	17 052 077,42	
45150900 SOLDE NATIXIS TSFH	9 114 795,93	
<b>TRESORERIE ET DIVERS</b>	13 712,97	11 959,77
<b>DISPONIBILITES</b>	13 712,97	11 959,77
51870000 Intérêts courus à recevoir	13 712,97	11 959,77
<b>TOTAL DES COMPTES D'ACTIF</b>	<b>74 769 270,69</b>	<b>141 621 776,37</b>



## DETAIL DES COMPTES DE PASSIF

	31/03/2017	31/03/2016
<b>CAPITAUX PROPRES</b>	50 306 721,21	118 401 905,33
<b>CAPITAL</b>	5 000 000,00	75 000 000,00
10130000 Capital versé	5 000 000,00	75 000 000,00
<b>PRIMES D'EMISSION, DE FUSION</b>	43 745 279,18	43 745 279,18
10410000 Prime d'émission	32 005 385,18	32 005 385,18
10430000 Prime d'apport	11 739 894,00	11 739 894,00
<b>RESERVES STATUTAIREs &amp; CONTRACT.</b>	137 399,97	137 399,97
10630000 Réserves statutaires/contractuelles	137 399,97	137 399,97
<b>RESERVES REGLEMENTEES</b>	410 169,77	410 169,77
10650000 RESERVE INDISPONIBLE	410 169,77	410 169,77
<b>AUTRES RESERVES</b>	62 120,71	62 120,71
10680000 Autres réserves	62 120,71	62 120,71
<b>REPORT A NOUVEAU</b>	(953 064,30)	
11900000 Report à nouveau (débitur)	(953 064,30)	
<b>RESULTAT DE L'EXERCICE</b>	1 904 815,88	(953 064,30)
<b>PROVISIONS POUR RISQUES &amp; CHARGES</b>	2 530 603,29	5 493 909,00
<b>PROVISIONS POUR RISQUES</b>	862 944,00	4 258 944,00
15100000 Provisions pour risques	862 944,00	
15180000 PROVISION POUR RISQUES		4 258 944,00
<b>PROVISIONS POUR CHARGES</b>	1 667 659,29	1 234 965,00
15310000 Provision Retraite IRUS	1 667 659,29	1 234 965,00
<b>EMPRUNTS OBLIGATAIRES</b>	7 031 582,90	(1 486 724,59)
<b>EMPRUNTS OBLIGATAIRES CONVERT.</b>	7 031 582,90	(1 486 724,59)
16114500 Short Term Loan TSBS CASH POOLING	7 031 582,90	(1 486 724,59)
<b>EMPRUNTS &amp; DETTES ETAB. DE CREDIT</b>		11 818 490,78
<b>BANQUES</b>		11 808 743,94
51211000 NATIXIS TATA STEEL FR HOLDINGS		11 808 743,94
<b>INTERETS COURUS</b>		9 746,84
51860000 Intérêts courus à payer		9 746,84

### DETAIL DES COMPTES DE PASSIF (suite)

	31/03/2017	31/03/2016
<b>FOURNISSEURS</b>	50 000,00	50 000,00
<b>FOURNISSEURS FACT. NON PARVENUES</b>	50 000,00	50 000,00
40800000 Fournisseurs - fact. non parvenues	50 000,00	50 000,00
<b>DETTES FISCALES ET SOCIALES</b>	563 564,00	1 791 754,26
<b>PERSONNEL ET COMPTES RATTACHES</b>		134 887,00
42860000 Autres charges à payer		134 887,00
<b>SECURITE SOC ET ORGANISMES SOCX</b>		27 711,84
43100000 URSSAF		16 919,00
43634000 ALLIANZ SANTE		950,91
43711200 IREC		941,28
43720000 CAPIMMEC		7 616,42
43728400 ALLIANZ PREVOYANCE		1 284,23
<b>ETAT ET COLLECTIVITES</b>	563 564,00	1 629 155,42
44400000 IMPOTS SUR LES BENEFICES	563 564,00	1 628 299,00
44861000 TAXE APPRENTISSAGE		288,04
44862000 FORMATION PROFESSIONNELLE		568,38
<b>AUTRES DETTES</b>	14 286 799,29	5 552 441,59
<b>GROUPE</b>	14 286 799,29	5 552 441,59
45100100 Compte Courant TATA STEEL FR RAIL		846 601,00
45100200 Compte Courant CASH POOL	10 020 494,52	1 486 724,59
45150100 Compte Courant TATA STEEL MAUBEUGE	2 796 000,00	2 083 729,00
45150300 Compte Courant UNITOL	556 575,77	401 847,00
45150500 Compte Courant TATA STEEL BAT SYST	901 809,00	733 540,00
45150600 Compte Courant T S Intl France	11 920,00	
<b>TOTAL DES COMPTES DE PASSIF</b>	<b>74 769 270,69</b>	<b>141 621 776,37</b>

## DETAIL DES COMPTES DE CHARGES

	31/03/2017	31/03/2016
<b>AUTRES ACHATS ET CHARGES EXTERNES</b>	151 451,41	185 110,30
<b>SOUS-TRAITANCE GENERALE</b>	62 580,61	64 500,19
61100000 Sous-traitance générale	62 580,61	64 500,19
<b>LOCATIONS</b>	780,66	9 367,92
61350000 Locations de voiture	780,66	9 367,92
<b>PRIMES D'ASSURANCES</b>		1 347,95
61620000 Assurance véhicules		1 347,95
<b>REMUNERATIONS INTERM, HONORAIRES</b>	66 535,64	71 895,42
62261700 Honoraires DELOITTE	26 927,75	27 957,75
62261800 Honoraires DENTONS	8 075,89	20 421,67
62261900 Honoraires T A J	31 532,00	21 016,00
62262000 Honoraires LMC Partenaires		2 500,00
<b>DEPLACTS, MISSIONS ET RECEPTIONS</b>	3 458,04	28 155,63
62500000 Déplacements, missions, réceptions	1 333,35	18 855,55
62510000 Frais de Déplacements	2 124,69	9 300,08
<b>FRAIS POSTAUX, TELECOMMUNICATIONS</b>	2 057,29	4 086,09
62600000 Frais postaux et télécom.	85,22	4 086,09
62620000 Frais de Téléphone	1 972,07	
<b>SERVICES BANCAIRES ET ASSIMILES</b>	16 039,17	5 757,10
62700000 Services bancaires et assimilés	16 039,17	5 757,10
<b>IMPOTS, TAXES ET VERS. ASSIMILES</b>	7 446,97	6 047,69
<b>IMPOTS &amp; TAXES SUR REMUNERATIONS</b>	2 019,97	2 708,69
63300000 Autres organismes (impôts, I F A .)		157,00
63330000 Particip.employ.form.prof	1 133,87	1 294,36
63350000 Taxe apprentissage	886,10	1 257,33
<b>AUTRES IMPOTS ET TAXES</b>	5 427,00	3 339,00
63511000 Impôts C V A E	3 865,00	1 133,00
63514000 T V T S	1 401,00	(222,00)
63700000 Autres organ. (autres impôts ...)	161,00	2 428,00

### DETAIL DES COMPTES DE CHARGES (suite)

	31/03/2017	31/03/2016
<b>CHARGES DE PERSONNEL</b>	43 708,79	393 965,33
<b>SALAIRES ET TRAITEMENTS</b>	(5 043,00)	314 209,78
64110000 Salaires appointements	113 103,00	147 900,00
64130000 Primes et gratifications	16 653,00	30 366,78
64140000 Indemnités avantages divers	(134 887,00)	134 887,00
64140900 Indemnités avantages divers	88,00	1 056,00
<b>CHARGES SOCIALES</b>	48 751,79	79 755,55
64510000 Cotisations URSSAF	28 622,03	49 093,45
64530000 Cot. caisse retraite employés	18 554,30	22 940,40
64534000 ALLIANZ MUTUELLE	224,29	2 661,42
64588400 ALLIANZ PREVOYANCE	1 209,65	3 318,00
64710000 Tickets Restaurant	141,52	1 742,28
<b>DOTATIONS D'EXPLOITATION</b>	545 421,71	313 611,00
<b>AMORTISSEMENTS IMMOBILISATIONS</b>	545 421,71	313 611,00
68130000 Dot/prov pensions	545 421,71	313 611,00
<b>AUTRES CHARGES</b>	22,04	3 985,12
<b>CHARGES DIV DE GESTION COURANTE</b>	22,04	3 985,12
65800000 Charges de gestion courante	22,04	3 985,12
<b>CHARGES FINANCIERES</b>	2 083 648,18	84 197 454,32
<b>DOTATIONS SUR AMORT ET PROVISIONS</b>	2 062 640,00	83 661 491,00
68650000 Dot/prov. risques & charges financ.		4 258 944,00
68660000 Dot.Prov.Dépréciation titres	2 062 640,00	79 402 547,00
<b>INTERETS ET CHARGES ASSIMILEES</b>		318 850,41
66110000 INTEREST TATA STEEL BELG. L T		318 850,41
<b>CHARGES NETTES CESSION VAL MOBIL</b>	21 008,18	217 112,91
66720000 INTERETS PAYES CASH POOLING	18 089,99	202 281,14
66730000 INTERETS PAYES CP 2EME NIVEAU	2 918,19	14 831,77

**DETAIL DES COMPTES DE CHARGES (suite)**

	31/03/2017	31/03/2016
<b>CHARGES EXCEPTIONNELLES</b>	90 793 095,55	
<b>CHARGES EXCEPT EN CAPITAL</b>	90 793 095,55	
67500000 VNC éléments d'actif cédés	86 542 129,00	
67560000 VC des éléments d'actifs cédés	2 686 088,00	
67800000 Autres charges exceptionnelles	1 564 878,55	
<b>IMPOTS SUR LES BENEFICES</b>	(2 211 064,00)	(4 458 392,00)
	(2 211 064,00)	(4 458 392,00)
69500000 IMPOTS SUR LE BENEFICI	563 564,00	1 628 299,00
69890000 Intégration fiscale - Produits	(2 774 628,00)	(6 086 691,00)
<b>TOTAL DES COMPTES DE CHARGES</b>	91 413 730,65	80 641 781,76

## DETAIL DES COMPTES DE PRODUITS

	31/03/2017	31/03/2016
<b>CHIFFRES D'AFFAIRES NET</b>	36 292,63	426 353,20
<b>PRODUCTION SERVICES - FRANCE</b>	36 292,63	426 353,20
70810000 Prestations serv. TSFR	21 570,15	253 398,60
70820000 Prestations serv.TS RAIL UK	14 722,48	172 954,60
<b>AUTRES PRODUITS D'EXPLOITATION</b>	56 897,65	2 656,28
<b>REPRISES AMORT PROV TRANSF CHARGE</b>	56 363,71	
78130000 REP PROVISION PENSION	56 363,71	
<b>AUTRES PRODUITS</b>	533,94	2 656,28
75800000 Produits divers de gestion courante	533,94	2 656,28
<b>PRODUITS FINANCIERS</b>	23 225 356,25	79 259 707,98
<b>PRODUITS FINANCIERS PARTICIPATION</b>	214 500,00	212 730,00
76110000 Revenus Titres SCI CORBEIL RIVES	214 500,00	212 730,00
<b>AUTRES INTERETS &amp; PROD ASSIMILES</b>	136 615,25	915 977,98
76358000 Intérêts prêt TATA STEEL RAIL FRANC	36 000,00	662 320,00
76830000 INTERETS RECUS CP TSBELGIUM	6 525,79	
76860000 INTERETS RECUS CP UNITOL	6 505,82	38 181,72
76870000 INTERETS RECUS CP TSM	64 752,32	214 639,60
76880000 INTERETS RECUS CP TSBS	22 831,32	836,66
<b>REPRISES SUR PROV ET TRANSF CHARG</b>	22 874 241,00	78 131 000,00
78650000 Rep/prov. risques & charges financ.	3 396 000,00	72 715 000,00
78660000 Rep/prov. dépr. Titres de particip.	19 478 241,00	5 416 000,00
<b>PRODUITS EXCEPTIONNELS</b>	70 000 000,00	
<b>PRODUITS EXCEPT EN CAPITAL</b>	70 000 000,00	
77500000 Produits de cession d'élém. d'actif	70 000 000,00	
<b>TOTAL DES COMPTES DE PRODUITS</b>	93 318 546,53	79 688 717,46

**GESTION**

## BILAN SYNTHETIQUE

<i>Actif</i>	<i>31/03/2017</i>	<i>%</i>	<i>31/03/2016</i>	<i>%</i>
Capital souscrit non appelé			2 686 088	1,90
Immobilisations incorporelles				
Immobilisations corporelles				
Immobilisations financières	39 630 718	53,00	125 979 848	88,96
<b>ACTIF IMMOBILISE</b>	<b>39 630 718</b>	<b>53,00</b>	<b>128 665 936</b>	<b>90,85</b>
Stocks				
Créances	35 124 840	46,98	12 943 881	9,14
Disponibilités	13 713	0,02	11 960	0,01
<b>ACTIF CIRCULANT</b>	<b>35 138 553</b>	<b>47,00</b>	<b>12 955 841</b>	<b>9,15</b>
Comptes de régularisation actif				
<b>TOTAL ACTIF</b>	<b>74 769 271</b>	<b>100,00</b>	<b>141 621 776</b>	<b>100,00</b>

<i>Passif</i>	<i>31/03/2017</i>	<i>%</i>	<i>31/03/2016</i>	<i>%</i>
<b>CAPITAUX PROPRES</b>	<b>50 306 721</b>	<b>67,28</b>	<b>118 401 905</b>	<b>83,60</b>
<b>PROVISIONS</b>	<b>2 530 603</b>	<b>3,38</b>	<b>5 493 909</b>	<b>3,88</b>
Emprunts et dettes financières	7 031 583	9,40	10 331 766	7,30
Autres dettes	14 900 363	19,93	7 394 196	5,22
<b>DETTES</b>	<b>21 931 946</b>	<b>29,33</b>	<b>17 725 962</b>	<b>12,52</b>
Comptes de régularisation passif				
<b>TOTAL PASSIF</b>	<b>74 769 271</b>	<b>100,00</b>	<b>141 621 776</b>	<b>100,00</b>

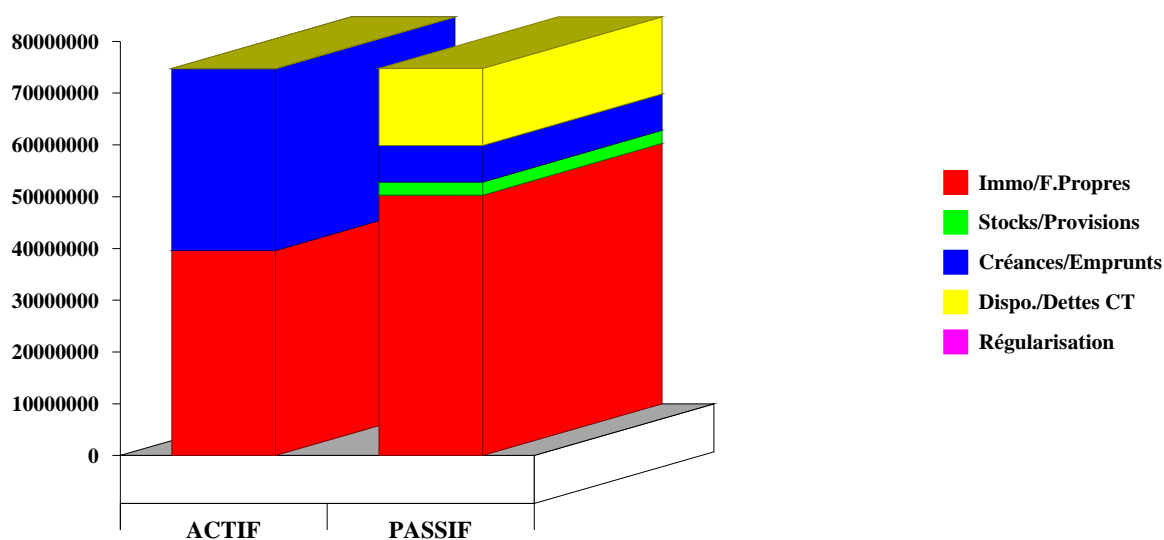


## COMPTE DE RESULTAT COMPARATIF

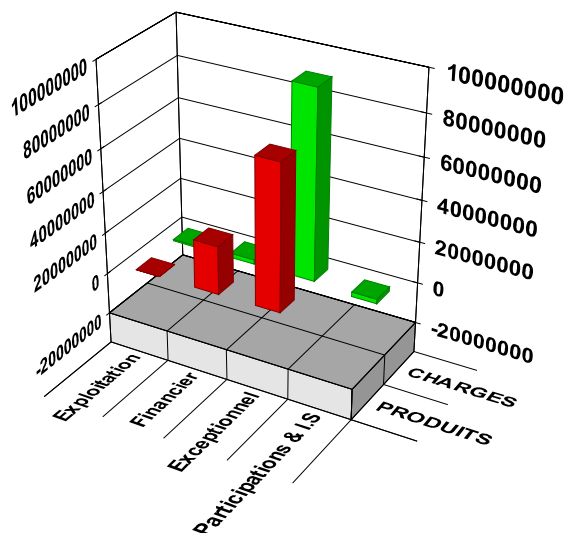
<i>Rubriques</i>	<i>31/03/2017</i>	<i>31/03/2016</i>	<i>Variation</i>
Ventes de marchandises			
Production vendue de biens			
Production vendue de services	36 293	426 353	-91,49
<b>CHIFFRE D'AFFAIRES NET</b>	<b>36 293</b>	<b>426 353</b>	<b>-91,49</b>
Production stockée, immobilisée			
Subventions d'exploitation			
Reprises sur dépréciations, provisions, transferts de charges	56 364		
Autres produits	534	2 656	-79,90
<b>PRODUITS D'EXPLOITATION</b>	<b>93 190</b>	<b>429 009</b>	<b>-78,28</b>
Achats de marchandises			
Variation de stock de marchandises			
Achats de matières premières, autres approvisionnements			
Variation de stock matières premières			
Autres achats et charges externes	151 451	185 110	-18,18
Impôts, taxes et versements assimilés	7 447	6 048	23,14
Salaires, traitements, charges sociales	43 709	393 965	-88,91
Dotations aux amortissements et dépréciations	545 422	313 611	73,92
Dotations aux provisions pour risques et charges			
Autres charges	22	3 985	-99,45
<b>CHARGES D'EXPLOITATION</b>	<b>748 051</b>	<b>902 719</b>	<b>-17,13</b>
<b>RESULTAT D'EXPLOITATION</b>	<b>(654 861)</b>	<b>(473 710)</b>	<b>38,24</b>
Bénéfice attribué ou perte transférée			
Perte supportée ou bénéfice transféré			
Produits financiers de participations	214 500	212 730	0,83
Autres intérêts et produits assimilés	136 615	915 978	-85,09
Reprises sur dépréciations et provisions, transferts de charges	22 874 241	78 131 000	-70,72
Différences positives de change			
Produits nets sur cessions de valeurs mobilières de placement			
<b>PRODUITS FINANCIERS</b>	<b>23 225 356</b>	<b>79 259 708</b>	<b>-70,70</b>
Dotations financières aux amortis., dépréciations et provisions	2 062 640	83 661 491	-97,53
Intérêts et charges assimilés		318 850	-100,00
Différences négatives de change			
Charges sur cessions de valeurs mobilières de placement	21 008	217 113	-90,32
<b>CHARGES FINANCIERES</b>	<b>2 083 648</b>	<b>84 197 454</b>	<b>-97,53</b>
<b>RESULTAT FINANCIER</b>	<b>21 141 708</b>	<b>(4 937 746)</b>	<b>-528,17</b>
Produits exceptionnels	70 000 000		
Reprises sur dépréciations et provisions, transferts de charges			
<b>PRODUITS EXCEPTIONNELS</b>	<b>70 000 000</b>		
Charges exceptionnelles	90 793 096		
Dotations aux amortissements, dépréciations et provisions			
<b>CHARGES EXCEPTIONNELLES</b>	<b>90 793 096</b>		
<b>RESULTAT EXCEPTIONNEL</b>	<b>(20 793 096)</b>		
Participation des salariés aux résultats de l'entreprise			
Impôts sur les bénéfices	(2 211 064)	(4 458 392)	-50,41
<b>RESULTAT [Bénéfice ou Perte]</b>	<b>1 904 816</b>	<b>(953 064)</b>	<b>-299,86</b>

REPARTITION DU BILAN ET RESULTAT

BILAN	%	ACTIF	PASSIF	%	
Immobilisations	53%	39 630 718	50 306 721	67%	Fonds Propres
Stocks	0%		2 530 603	3%	Provisions
Créances	47%	35 124 840	7 031 583	9%	Emprunts
Disponibilités	0%	13 713	14 900 363	20%	Dettes à court terme
Régularisation Actif	0%			0%	Régularisation Passif
<b>TOTAL</b>		<b>74 769 271</b>	<b>74 769 271</b>		



COMPTE DE RESULTAT	%	PRODUITS	CHARGES	%	
Exploitation	0%	93 190	748 051	1%	Exploitation
Financier	25%	23 225 356	2 083 648	2%	Financier
Exceptionnel	75%	70 000 000	90 793 096	99%	Exceptionnel
			(2 211 064)	-2%	Participations & I.S.
<b>TOTAL</b>		<b>93 318 547</b>	<b>91 413 731</b>		



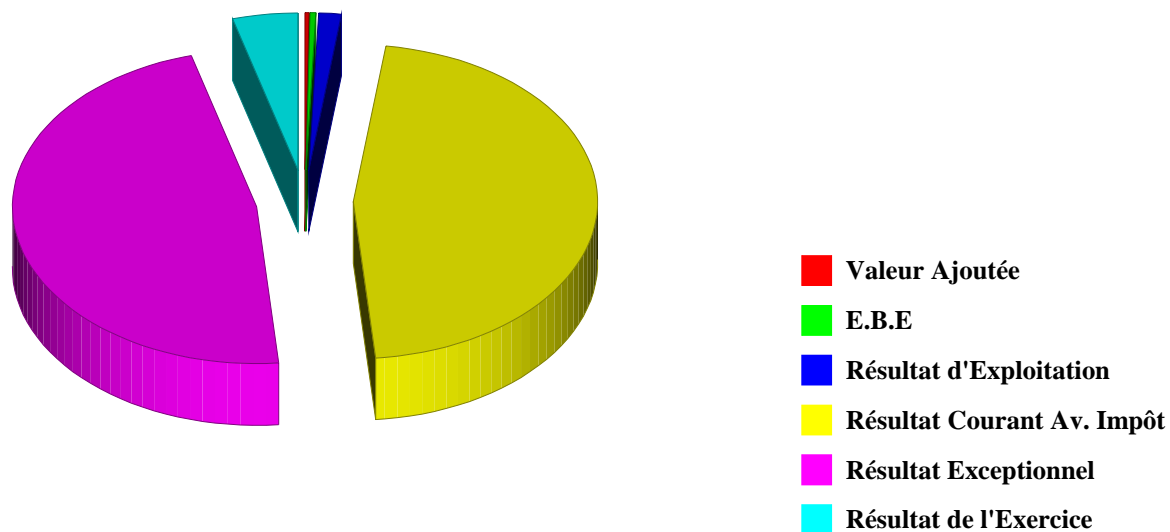
## SOLDES INTERMEDIAIRES DE GESTION

<i>Rubriques</i>	<i>31/03/2017</i>	<i>%</i>	<i>31/03/2016</i>	<i>%</i>
Ventes de marchandises - Coût d'achat des marchandises				
<b>MARGE COMMERCIALE</b>				
Production vendue + Production stockée - Destockage de production + Production immobilisée	36 293	100,00	426 353	100,00
<b>PRODUCTION DE L'EXERCICE</b>	<b>36 293</b>	<b>100,00</b>	<b>426 353</b>	<b>100,00</b>
<b>PRODUCTION + VENTES</b>	<b>36 293</b>	<b>100,00</b>	<b>426 353</b>	<b>100,00</b>
- Coût d'achat des marchandises - Consommation provenance tiers	151 451	417,31	185 110	43,42
<b>VALEUR AJOUTEE</b>	<b>(115 159)</b>	<b>-317,31</b>	<b>241 243</b>	<b>56,58</b>
+ Subventions d'exploitation - Impôts et taxes - Charges de personnel	7 447 43 709	20,52 120,43	6 048 393 965	1,42 92,40
<b>EXCEDENT BRUT D'EXPLOITATION</b>	<b>(166 315)</b>	<b>-458,26</b>	<b>(158 770)</b>	<b>-37,24</b>
+ Reprises, transfert charges + Autres produits - Dotations amortis., dépréciations, provisions - Autres charges	56 364 534 545 422 22	155,30 1,47 1 502,84 0,06	2 656 313 611 3 985	0,62 73,56 0,93
<b>RESULTAT D'EXPLOITATION</b>	<b>(654 861)</b>	<b>-1 804,39</b>	<b>(473 710)</b>	<b>-111,11</b>
+ Quote part opérations en commun + Produits financiers - Quote part opérations en commun - Charges financières	23 225 356 2 083 648	63 994,69 5 741,24	79 259 708 84 197 454	18 590,15 19 748,29
<b>RESULTAT COURANT AVANT IMPOT</b>	<b>20 486 847</b>	<b>56 449,06</b>	<b>(5 411 456)</b>	<b>-1 269,24</b>
Produits exceptionnels - Charges exceptionnelles	70 000 000 90 793 096	192 876,63 250 169,51		
<b>RESULTAT EXCEPTIONNEL</b>	<b>(20 793 096)</b>	<b>-57 292,89</b>		
- Participation des salariés - Impôt sur les bénéfices	(2 211 064)	-6 092,32	(4 458 392)	-1 045,70
<b>RESULTAT DE L'EXERCICE</b>	<b>1 904 816</b>	<b>5 248,49</b>	<b>(953 064)</b>	<b>-223,54</b>
Produits cessions éléments actif - Valeur comptable éléments cédés	70 000 000 89 228 217	192 876,63 245 857,68		
<b>PLUS OU MOINS VALUES SUR CESSIONS</b>	<b>(19 228 217)</b>	<b>-52 981,05</b>		

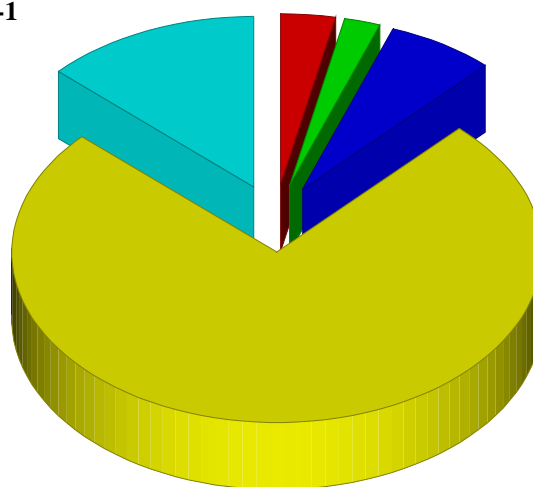
**SOLDES INTERMEDIAIRES DE GESTION COMPARES**

	31/03/2017	31/03/2016
<b>PRODUCTION + VENTES</b>	<b>36 293</b>	<b>426 353</b>
Valeur Ajoutée	(115 159)	241 243
Excédent Brut d'Exploitation	(166 315)	(158 770)
Résultat d'Exploitation	(654 861)	(473 710)
Résultat Courant Avant Impôt	20 486 847	(5 411 456)
Résultat Exceptionnel	(20 793 096)	
<b>RESULTAT DE L'EXERCICE</b>	<b>1 904 816</b>	<b>(953 064)</b>

Exercice N



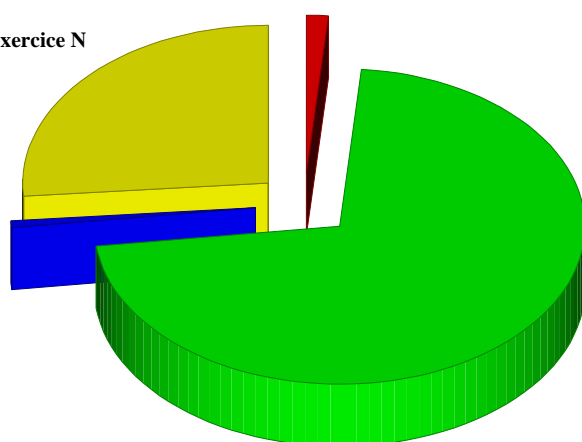
Exercice N-1



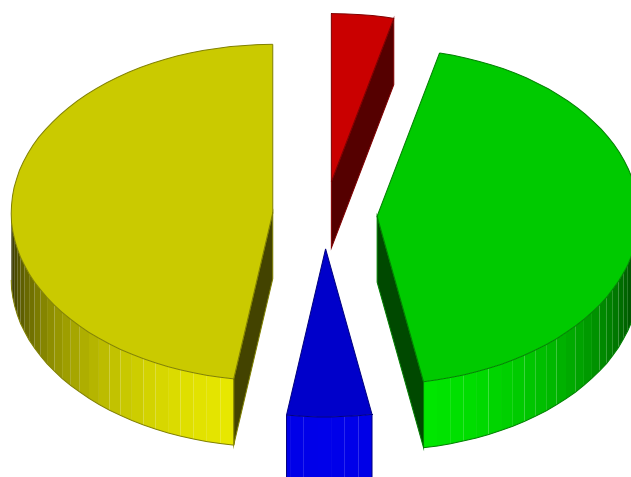
**REPARTITION DE LA VALEUR AJOUTEE**

	31/03/2017	31/03/2016
<b>VALEUR AJOUTEE A REPARTIR</b>	<b>(1 328 410)</b>	<b>1 368 622</b>
Personnel	43 709	393 965
Etat	(2 203 617)	(4 452 344)
Prêteurs	21 008	535 963
Actionnaires		
Entreprise (Autofinancement)	810 490	4 891 038

Exercice N



- Personnel
- Etat
- Prêteurs
- Actionnaires
- Entreprise (Autofinancement)



Exercice N-1

## CAPACITE D'AUTOFINANCEMENT

<i>Rubriques</i>	<i>31/03/2017</i>	<i>31/03/2016</i>	<i>Variation</i>
<b>EXCEDENT BRUT D'EXPLOITATION</b>	<b>(166 315)</b>	<b>(158 770)</b>	<b>4,75</b>
+ Transferts de charges d'exploitation			
+ Autres produits d'exploitation	534	2 656	-79,90
- Autres charges d'exploitation	22	3 985	-99,45
+ Quote-part de résultat sur opérations faites en commun			
+ Produits financiers	23 225 356	79 259 708	-70,70
- Reprises sur dépréciations et provisions financières	22 874 241	78 131 000	-70,72
- Charges financières	2 083 648	84 197 454	-97,53
+ Dot. aux amortis., dépréciations et provisions financières	2 062 640	83 661 491	-97,53
+ Produits exceptionnels	70 000 000		
- Produits des cessions d'éléments actif	70 000 000		
- Subventions d'investissement rapportées au résultat			
- Reprises sur dépréciations et provisions exceptionnelles			
- Charges exceptionnelles	90 793 096		
+ Valeur comptable des immobilisations cédées	89 228 217		
+ Dot. aux amortis., dépréciations et provisions exceptionnels			
- Participation des salariés			
- Impôts sur les bénéfices	(2 211 064)	(4 458 392)	-50,41
<b>CAPACITE D'AUTOFINANCEMENT</b>	<b>810 490</b>	<b>4 891 038</b>	<b>-83,43</b>

<b>RESULTAT NET COMPTABLE</b>	<b>1 904 816</b>	<b>(953 064)</b>	<b>-299,86</b>
+ Dotations aux amortissements, dépréciations et provisions	2 608 062	83 975 102	-96,89
- Reprises sur amortissements, dépréciations et provisions	22 930 605	78 131 000	-70,65
- Résultat sur cession des éléments actif	(19 228 217)		
- Subventions d'investissement rapportées au résultat			
<b>CAPACITE D'AUTOFINANCEMENT</b>	<b>810 490</b>	<b>4 891 038</b>	<b>-83,43</b>

## FLUX DE TRESORERIE

Rubriques	SITUATION COMPTABLE			FLUX DE TRESORERIE	
	Bilan ouverture	Exploitation	Bilan clôture	Recettes	Dépenses
	1	2	3	4	5
<b>EXPLOITATION</b>					
Ventes ht		36 293			
et ( ) tva					
Clients (*) ttc	A	36 293		36 293	
Achats ht					
et ( ) tva					
Fournisseurs (**) ttc	B	(50 000)	(50 000)		
Personnel	C	(162 599)	(43 709)		206 308
Autres charges ht			(158 898)		
et ( ) tva					
Produits divers ttc	D	(5 494 765)	(158 898)		3 123 061
T.V.A. payée	E	1 444	386	1 058	
<b>EN-COURS COMMERCIAL</b>	F	<b>(5 705 920)</b>	<b>(166 315)</b>	<b>37 351</b>	<b>3 329 368</b>
	G				<b>3 292 018</b>
Stock de début					
Stock de fin					
Variation de stock	H				
<b>EXCEDENT BRUT D'EXPLOITATION</b>	I		<b>(166 315)</b>		
Autres charges, produits transférés	J		512	512	
Charges et produits financiers	K		21 141 708	21 141 708	
Charges et produits exceptionnels	L		(20 793 096)		20 793 096
- + / - values de cession	M		19 228 217	19 228 217	
Impôt société et participation	N	5 279 901	2 211 064	1 859 867	
<b>BESOIN EN FONDS DE ROULEMENT</b>	P	<b>(426 019)</b>	<b>3 050 880</b>		
<b>CAPACITE D'AUTOFINANCEMENT</b>			<b>21 622 091</b>		
	R		<b>FLUX NET D'EXPLOITATION</b>	<b>18 145 191</b>	
<b>FINANCEMENT/INVESTISSEMENTS</b>					
Fonds propres	S	115 715 817	1 904 816	50 306 721	67 313 912
Comptes courants associés	T	(481 795)		(14 642 993)	14 161 198
Emprunts	U	(1 486 725)		7 031 583	8 518 307
	V		<b>FLUX NET DE FINANCEMENT</b>	<b>72 956 802</b>	
Immobilisations		(125 979 848)	489 058	(39 630 718)	
+ / - values de cession			(19 228 217)		
- fournisseurs investissements	W			66 631 855	
	X		<b>FLUX NET D'INVESTISSEMENT</b>	<b>66 631 855</b>	<b>6 324 947</b>
<b>FONDS DE ROULEMENT DISPONIBLE</b>	Y	<b>(12 232 550)</b>	<b>3 064 593</b>		
<b>CAPACITE D'AUTOFINANCEMENT</b>			<b>21 622 091</b>		
<b>TRESORERIE</b>	Z		<b>FLUX NET DE TRESORERIE</b>	<b>11 820 244</b>	
<b>Mouvement des comptes (*)</b>		<b>(11 806 531)</b>	<b>13 713</b>	<b>11 820 244</b>	

(\*) avant escompte de

(\*\*) hors dettes four. d'investissement (ht)

hors autres charges (ttc)

## TABLEAU DE FINANCEMENT modèle IFEC

Rubriques	Fonds de roulement		Besoin fonds roulement		Trésorerie	
	Ressources	Emplois	Ressources	Emplois	Entrées	Sorties
<b>Situation début de période (*)</b>		<b>12 232 550</b>		<b>426 019</b>		<b>11 806 531</b>
<b>I - EXPLOITATION</b>						
1 - Variation des postes						
Stocks						
Clients (avant escompte *)						
Autres créances						
Fournisseurs (-fourn. investissement)						
Autres dettes				3 476 900		
2 - Excédent brut d'exploitation	(166 315)					
<b>Flux trésorerie d'exploitation</b>	<b>(166 315)</b>			<b>3 476 900</b>		<b>3 643 214</b>
<b>Ib Prods, charges hors expl. et transf.</b>		<b>1 564 367</b>				<b>1 564 367</b>
<b>II - REPARTITION</b>						
Produits et charges financières		(21 141 708)				
Impôts sur les bénéfices		2 211 064				
Participation des salariés						
<b>Capacité autofinancmt</b>	17 199 963					
( I.2 ± Ib ± II)						
Distributions						
<b>Autofinancement</b>	17 199 963					
<b>TOTAL REPARTITION</b>		<b>(18 930 644)</b>				<b>(18 930 644)</b>
<b>III - INVESTISSEMENTS</b>						
Immobilisations d'exploitation	85 860 072					
Immobilisations hors exploitation et titres participation acquis						
Cessions d'immobilisations		19 228 217				
Cessions participations						
Dettes fournisseurs investissement						
<b>TOTAL INVESTISSEMENTS</b>		<b>66 631 855</b>				<b>66 631 855</b>
<b>IV - FINANCEMENT</b>						
Variation capital		67 313 912				
Variation comptes d'associés		14 161 198				
Emprunts banques	8 518 307					
Variation autres emprunts						
Subventions d'équipement reçues						
<b>TOTAL FINANCEMENT</b>	<b>8 518 307</b>	<b>81 475 110</b>			<b>8 518 307</b>	<b>81 475 110</b>
<b>Situation fin de période (*)</b>		<b>3 064 593</b>		<b>3 050 880</b>		<b>13 713</b>

(\*) avant escompte de

début période :

fin période :



## TABLEAU DE FINANCEMENT modèle NPC

<i>Emplois</i>	<i>Exercice N</i>	<i>Exercice N-1</i>	<i>Ressources</i>	<i>Exercice N</i>	<i>Exercice N-1</i>
Distributions mises en paiement en cours d'exercice			Capacité d'autofinancement de l'exercice	810 490	4 891 038
Acquisitions élmts actif immob. - Immobilisations incorporelles - Immobilisations corporelles - Immobilisations financières	20 484 600	90 662 304	Cessions élmts actif immobilisé - Immobilisations incorporelles - Immobilisations corporelles - Immobilisations financières	70 000 000	11 015 932
Charges à répartir sur plusieurs exercices			Augmentation capitaux propres - Capital ou apports		90 000 000
Réduction capitaux propres	76 383 790	80 132 787	- Autres capitaux propres	6 383 790	80 132 787
Remboursst dettes financières	597 635 521	183 871 421	Augmentation dettes financières	591 992 631	168 953 998
<b>TOTAL EMPLOIS</b>	<b>694 503 911</b>	<b>354 666 513</b>	<b>TOTAL RESSOURCES</b>	<b>706 894 113</b>	<b>354 993 755</b>
<b>RESSOURCE NETTE</b>	<b>12 390 202</b>	<b>327 243</b>	<b>EMPLOI NET</b>		

<i>Variation du fonds de roulement net global</i>	<i>Besoins (B)</i>	<i>Dégagements (D)</i>	<i>Solde N (D-B)</i>	<i>Solde N-1</i>
<b>VARIATIONS EXPLOITATION</b>				
Variations des actifs d'exploitation - Stocks et en-cours - Avances et acomptes versés sur commandes - Créances clients, comptes rattachés et autres créances		714 596		
Variations des dettes d'exploitation - Avances et acomptes reçus sur commandes en cours - Dettes fournisseurs, comptes rattachés et autres dettes	1 228 190			
<b>TOTAUX EXPLOITATION</b>	<b>1 228 190</b>	<b>714 596</b>		
<b>A VARIATION NETTE EXPLOITATION</b>			<b>(513 594)</b>	<b>679 249</b>
<b>VARIATIONS HORS EXPLOITATION</b>				
Variations des autres débiteurs Variations des autres créditeurs				
<b>TOTAUX HORS EXPLOITATION</b>				
<b>B VARIATION NETTE HORS EXPLOITATION</b>				
<b>TOTAL [A+B] DEGAGEMENT NET DE FONDS DE ROULEMENT</b>			<b>(513 594)</b>	<b>679 249</b>
<b>VARIATIONS TRESORERIE</b>				
Variations des disponibilités Variations concours bancaires courants, soldes crédit. banque	1 753 11 818 491			
<b>TOTAUX TRESORERIE</b>	<b>11 820 244</b>			
<b>C VARIATION NETTE TRESORERIE</b>			<b>(11 820 244)</b>	<b>(1 006 491)</b>
<b>VARIATION FONDS DE ROULEMENT NET GLOBAL [A+B+C] : RESSOURCE NETTE</b>			<b>(12 333 838)</b>	<b>(327 243)</b>

## FLUX PREVISIONNELS

Rubriques	SITUATION COMPTABLE			Flux Trésorerie Prévisionnel	
	Bilan de départ	Exploitation	Bilan prévisionnel au	Recettes	Dépenses
<b>EXPLOITATION</b>					
Ventes					
et ( ) tva					
Clients (*)					
Achats					
et ( ) tva					
Fournisseurs	(50 000)		(50 000)		
Personnel	(162 599)				162 599
Autres charges					
et ( ) tva					
Produits divers	(5 494 765)		(2 530 603)		2 964 162
T.V.A. payée	1 444		386	1 058	
<b>EN-COURS COMMERCIAL</b>	<b>(5 705 920)</b>		<b>(2 580 217)</b>	<b>1 058</b>	<b>3 126 761</b>
					<b>3 125 703</b>
Stock de début					
Stock de fin					
Variation de stock					
<b>EXCEDENT BRUT D'EXPLOITATION</b>					
Autres charges, produits transférés					
Charges et produits financiers					
Charges et produits exceptionnels		(1 564 879)			1 564 879
- + / - values de cession					
Impôt société et participation	5 279 901	2 211 064	5 631 098	1 859 867	
<b>BESOIN EN FONDS DE ROULEMENT</b>	<b>(426 019)</b>		<b>3 050 880</b>		
<b>CAPACITE D'AUTOFINANCEMENT</b>		<b>646 185</b>			
<b>FLUX NET D'EXPLOITATION</b>					<b>2 830 714</b>
<b>FINANCEMENT/INVESTISSEMENTS</b>					
Fonds propres	115 715 817	(18 582 032)	29 819 874		67 313 912
Comptes courants associés	(481 795)		(14 642 993)		14 161 198
Emprunts	(1 486 725)		7 031 583	8 518 307	
<b>FLUX NET DE FINANCEMENT</b>					<b>72 956 802</b>
Immobilisations	(125 979 848)		(40 119 776)		
+ / - values de cession		19 228 217			
- fournisseurs investissements				66 631 855	
<b>FLUX NET D'INVESTISSEMENT</b>				<b>66 631 855</b>	<b>6 324 947</b>
<b>FONDS DE ROULEMENT DISPONIBLE</b>	<b>(12 232 550)</b>		<b>(17 911 312)</b>		
<b>CAPACITE D'AUTOFINANCEMENT</b>		<b>646 185</b>			
<b>TRESORERIE</b>			<b>FLUX NET DE TRESORERIE</b>		<b>9 155 661</b>
<b>Mouvement des comptes (*)</b>	<b>(11 806 531)</b>		<b>(20 962 192)</b>		<b>9 155 661</b>

(\*) avant escompte de

## COMPTES PREVISIONNELS

Rubriques	Réalizations au 31/03/2017		Prévisions sur l'exercice ( E )n cours ou ( S )uivant <input type="checkbox"/>	
	12 mois	31/03/2017 mois	au mois	Progression %
<b>COMPTE DE RESULTAT</b>		%		% Modifications
Ventes H.T.	36 293	100,00		
- Achats H.T.				
- Stock de début				
+ Stock de fin				
± Variation de stock				
<b>MARGES SUR VENTES</b>	<b>36 293</b>	<b>100,00</b>		
- Personnel	43 709	120,43		
- Autres charges et produits divers	158 898	437,83		
<b>EXCEDENT BRUT EXPLOITAT.</b>	<b>(166 315)</b>	<b>-458,26</b>		
Dotations aux amortissements	(489 058)	-1 347,54		*
Autres charges et produits transférés	512	1,41		*
Charges et produits financiers	21 141 708	58 253,45		*
<b>RESULTAT COURANT</b>	<b>20 486 847</b>	<b>56 449,06</b>		
± Values de cession	19 228 217	52 981,05	19 228 217	*
Autres charges, produits exception.	(40 021 313)	-110 273,94	(40 021 313)	*
Impôt société et participation	2 211 064	6 092,32	2 211 064	*
<b>RESULTAT NET</b>	<b>1 904 816</b>	<b>5 248,49</b>	<b>(18 582 032)</b>	* - Charges + Produits
<b>PLAN DE FINANCEMENT</b>				
Capital et réserves	48 401 905		48 401 905	Apports :
Résultat de période	1 904 816		(18 582 032)	
Comptes courants associés	(14 642 993)		(14 642 993)	Apports-Retts :
Emprunts	7 031 583		7 031 583	Nvx rembours :
- Immobilisations	39 630 718		40 119 776	Investissemnts :
<b>FONDS ROULEMENT DISPONIBLE</b>	<b>3 064 593</b>		<b>(17 911 312)</b>	
		Rot ( j )		Rot ( j )
Stocks				
Clients (*) (dont tva)				
Autres créances				
- Fourn.achats (dt tva)	50 000		50 000	
- Fournisseurs investissements				
- Autres dettes	(3 100 880)		(3 100 880)	
<b>BESOIN EN FONDS ROULEMENT</b>	<b>3 050 880</b>		<b>3 050 880</b>	
<b>TRESORERIE (*)</b>	<b>13 713</b>		<b>(20 962 192)</b>	

(\*) avant escompte de

## RATIOS

<i>RATIOS DE STRUCTURE FINANCIERE</i>			<i>31/03/2017</i>	<i>31/03/2016</i>
Financements actifs fixes par capitaux permanents :	<u>CAPITAUX PERMANENTS</u>	= 50 306 721	126,94	92,02
	VALEURS IMMOBILISEES NETTES	39 630 718		
Financements permanents des actifs circulants :	<u>FONDS DE ROULEMENT NET</u>	= 10 676 004	30,38	-79,22
	ACTIF CIRCULANT	35 138 553		
Part de financement propre des financements permanents :	<u>CAPITAUX PROPRES</u>	= 50 306 721	100,00	100,00
	CAPITAUX PERMANENTS	50 306 721		
Capacité remboursement :	<u>DETTES FINANCIERES</u>	= -7 611 410	41,33	201,39
	M. B. A.	-18 417 727		

<i>RATIOS D'ACTIVITE</i>				
Taux de marge brute avant frais financiers :	<u>RESULTAT EXPLOITATION av.Frais Fin.</u>	= -654 861	-1 804,39	-111,11
	PRODUCTION + VENTES	36 293		
Taux de marge brute après frais financiers :	<u>RESULTAT EXPLOITATION ap. Frais Fin.</u>	= 20 486 847	56 449,06	-1 269,24
	PRODUCTION + VENTES	36 293		
Part de financement propre des financements permanents :	<u>RESULTAT NET DE L'EXERCICE</u>	= 1 904 816	5 248,49	-223,54
	PRODUCTION + VENTES	36 293		

<i>RATIOS DE RENTABILITE</i>				
Rentabilité financière :	<u>RESULTAT NET DE L'EXERCICE</u>	= 1 904 816	3,94	-0,80
	CAPITAUX PROPRES - RESULTAT	48 401 905		
Rentabilité économique :	<u>RESULTAT NET + INTERETS</u>	= -19 236 892	-39,74	3,34
	CAPITAUX PERMANENTS - RESULTAT	48 401 905		
Taux de Frais Financiers :	<u>RESULTAT FINANCIER</u>	= 21 141 708	58 253,45	-1 158,14
	PRODUCTION + VENTES	36 293		

## SITUATION ACTIF PASSIF

<i>Situation de l'actif réalisable et disponible</i>	<i>31/03/2017</i>		<i>31/03/2016</i>
Capital souscrit non appelé			
Créances rattachées à participations			37 671 202
Prêts			
Autres immobilisations financières	300		300
Avances et acomptes versés sur commandes en cours			
Clients et comptes rattachés			
Autres créances	35 124 840		12 943 881
Capital souscrit, appelé non versé			
<b>SOUS-TOTAL</b>	<b>35 125 140</b>		<b>50 615 383</b>
Valeurs de placement			
Disponibilités	13 713		11 960
<b>TOTAL</b>	<b>35 138 853</b>		<b>50 627 343</b>

<i>Situation du passif exigible</i>	<i>31/03/2017</i>		<i>31/03/2016</i>
Emprunts obligataires convertibles	7 031 583		(1 486 725)
Autres emprunts obligataires			
Emprunts, dettes auprès des établissements de crédit			11 818 491
Emprunts et dettes financières divers			
Avances et acomptes reçus sur commandes en cours			
Dettes fournisseurs et comptes rattachés	50 000		50 000
Dettes fiscales et sociales	563 564		1 791 754
Dettes sur immobilisations et comptes rattachés			
Autres dettes	14 286 799		5 552 442
<b>TOTAL</b>	<b>21 931 946</b>		<b>17 725 962</b>